

# C4

## ATTREZZATURE PER MACCHINE MOVIMENTO TERRA

2024

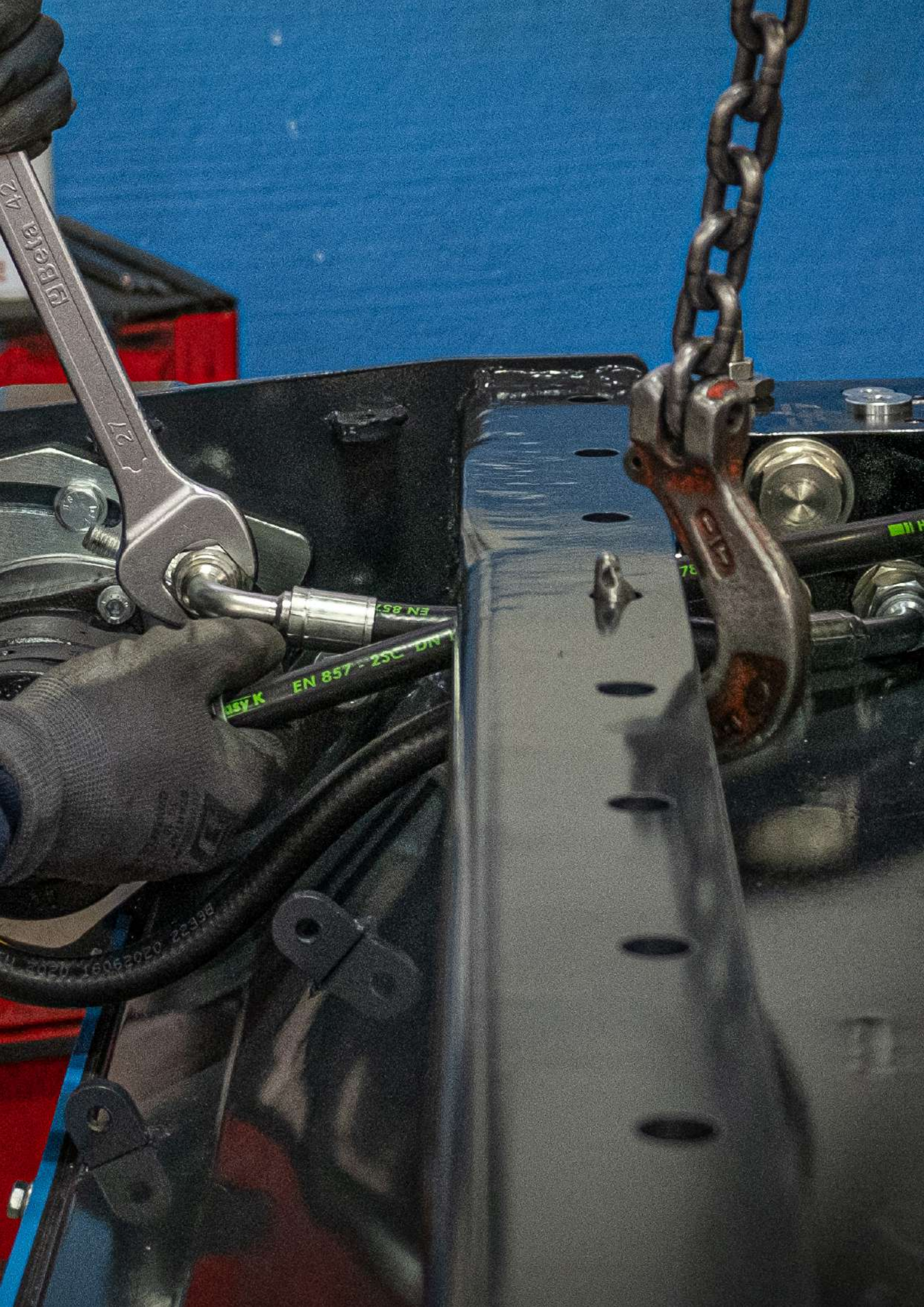


*“L’esperienza pluriennale che ci guida, unita al costante impegno nella ricerca delle tecnologie più avanzate e nella scelta dei materiali più idonei ad elevato standard qualitativo; la particolare attenzione rivolta al cliente finale nello studio delle relative necessità e nella realizzazione di prodotti unici, creati appositamente “su misura” e caratterizzati da gran solidità, robustezza ed un design altamente innovativo ed accattivante.. questi sono soltanto alcuni dei tratti che maggiormente contraddistinguono la nostra azienda; punti di vantaggio che attualmente ne fanno una realtà aperta e dinamica, in continua evoluzione e altamente competitiva nel mercato.*

---

*La nostra vasta gamma comprende ad oggi varie linee di prodotti professionali realizzati nel loro intero processo produttivo internamente alla nostra azienda; ovvero nel nostro stabilimento sito in Umbertide (PG), nel mezzo dell’Umbria. Tra i vari accessori da noi proposti vi sono differenti linee e modelli che spaziano dalle testate trincianti per escavatori e mini escavatori, alle forestali, le benne miscelatrici, le trivelle idrauliche, le benne spazzatrici ed altri ancora.”*





# INDICE

## DECESPUGLIATRICI IDRAULICHE

SERIE A / A-R	
<i>decespugliatrici idrauliche per escavatori da 1.5 a 5 ton</i> .....	<b>6</b>
SERIE B / B-R	
<i>decespugliatrici idrauliche per escavatori da 3 a 5 ton</i> .....	<b>10</b>
SERIE C	
<i>decespugliatrici idrauliche per escavatori da 4 a 8 ton</i> .....	<b>14</b>
SERIE D	
<i>decespugliatrici idrauliche per escavatori da 8 a 15 ton</i> .....	<b>18</b>

## DECESPUGLIATRICI IDRAULICHE FORESTALI

SERIE FL	
<i>decespugliatrici idrauliche con mazze a scomparsa per escavatori da 5 a 25 ton</i> .....	<b>22</b>
SERIE F	
<i>decespugliatrici idrauliche con mazze a scomparsa per escavatori da 10 a 20 ton</i> .....	<b>28</b>
SERIE FF	
<i>decespugliatrici idrauliche a denti fissi per escavatori da 6 a 18 ton</i> .....	<b>32</b>
SERIE FFH	
<i>decespugliatrici idrauliche a denti fissi per escavatori da 14 a 25 ton</i> .....	<b>34</b>

## TRINCIATRICI IDRAULICHE PER MINIPALA

SERIE DM	
<i>trinciatrici idrauliche per minipala</i> .....	<b>36</b>
SERIE DML	
<i>trinciatrici idrauliche per minipala</i> .....	<b>40</b>
SERIE DMM	
<i>trinciatrici idrauliche per minipala</i> .....	<b>42</b>
SERIE DMP	
<i>trinciatrici idrauliche per pale compatte cingolate ed escavatori 3-5 ton</i> .....	<b>46</b>
SERIE TF	
<i>trinciatrici idrauliche forestali a denti fissi per minipala</i> .....	<b>50</b>

## TRIVELLE IDRAULICHE

SERIE T	
<i>trivelle multifunzione idrauliche per escavatori da 1.5 a 8 ton</i> .....	<b>52</b>

## BENNE MISCELATRICI

SERIE BM	
<i>benne miscelatrici per minipale ed escavatori</i> .....	<b>56</b>

## BENNE SPAZZATRICI

SERIE BS	
<i>benne spazzatrici con raccolta per minipale</i> .....	<b>58</b>

## MULTITOOL

<i>attrezzatura multifunzione per miniescavatori da 1.8 a 3 ton</i> .....	<b>60</b>
---	-----------

## ADATTATORE MA

<i>adattatore per l'utilizzo di attrezzature agricole su minipala</i> .....	<b>64</b>
---	-----------

## PINZA SELEZIONATRICE

<i>Pinza selezionatrice con rotazione idraulica bidirezionale di serie</i> .....	<b>66</b>
--	-----------

**C4**

WWW.C4MECCANICA.IT



## SERIE A / A-R

DECESPUGLIATRICI IDRAULICHE  
PER ESCAVATORI DA 1.5 A 5 TON

**A60/A60R**  
**A80/A80R**  
**A90/A90R**  
**A100/A100R**

DECESPUGLIATRICI IDRAULICHE

# SERIE A

A60

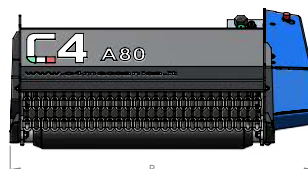
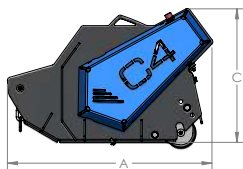
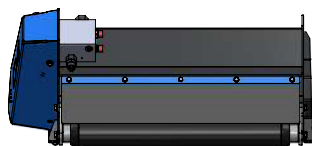
A80

A90

A100



MODELLO	A60	A80	A90	A100
LARGHEZZA TAGLIO (mm)	600	800	900	1060
ESCAVATORE CONSIGLIATO (ton)	1.5-2.5	2-3	2.5-4	3.5-5
PESO (Kg)	105	115	145	180
PRESSIONE OLIO (bar)	200	200	200	200
PORTATA OLIO (l/min)	20-50	20-50	30-80	30-80
NUMERO COLTELLI	24	32	36	48
NUMERO MAZZE	12	16	12	16
MAX DIAMETRO TAGLIO (mm)	20	20	35	35
DIMENSIONE A (mm)	680	680	680	680
DIMENSIONE B (mm)	830	1010	1110	1275
DIMENSIONE C (mm)	440	440	440	440
PESO SELLA OSCILLANTE (Kg)	27	27	27	27
PESO ATTACCO ESCAVATORE (min-max Kg)	10-15	10-15	10-15	10-15



# SERIE A-R

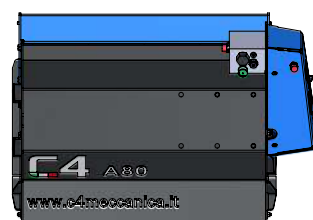
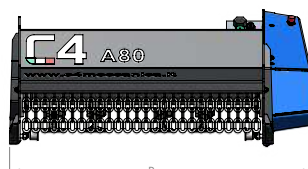
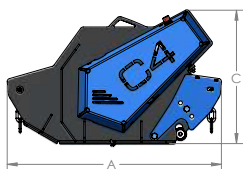
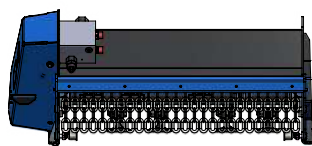
(Reversibile senza  
ruolo di appoggio)

A60R / A80R

A90R / A100R



MODELLO	A60R	A80R	A90R	A100R
LARGHEZZA TAGLIO (mm)	600	800	900	1060
ESCAVATORE CONSIGLIATO (ton)	1.5-2.5	2-3	2.5-4	3.5-5
PESO (Kg)	105	115	145	180
PRESSIONE OLIO (bar)	200	200	200	200
PORTATA OLIO (l/min)	20-50	20-50	30-80	30-80
NUMERO COLTELLI	24	32	36	48
NUMERO MAZZE	12	16	12	16
MAX DIAMETRO TAGLIO (mm)	20	20	35	35
DIMENSIONE A (mm)	710	710	710	680
DIMENSIONE B (mm)	830	1010	1110	1275
DIMENSIONE C (mm)	440	440	440	440
PESO SELLA OSCILLANTE (Kg)	27	27	27	27
PESO ATTACCO ESCAVATORE (min-max Kg)	10-15	10-15	10-15	10-15





Trasmissione diretta con motore interno alla macchina protetto da urti e collisioni. Di serie con paraolio ad alta pressione.



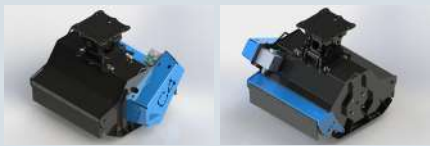
Fluidbox per una completa e sicura gestione del motore, con valvola di massima antiurto, sistema anticavitazione e regolazione di flusso per settare correttamente il numero di giri del rotore.



La macchina esce di serie in configurazione a due tubi, la fluidbox si occuperà di gestire il flusso di olio proveniente dal drenaggio del motore. Nel caso in cui la contropressione allo scarico sia maggiore di 8 bar è possibile prevedere il terzo tubo di drenaggio per lo scarico diretto del serbatoio.



Rullo di appoggio posteriore regolabile su tre posizioni per la regolazione dell'altezza di taglio (versione A).



Rullo di appoggio e bandella antiusura nella serie A, senza rullo di appoggio e con protezione posteriore a catene nella serie R (reversibile).



Serie A:  
- Protezione anteriore con catene.  
- Protezione posteriore con bandella in gomma antiusura.  
Serie A-R:  
- Protezione con catene in entrambe le aperture.



Disponibile come **optional**: attacco standard e perni con misure personalizzate, di serie con piastra forata liscia.



Supporto autolivellante **optional** che permette all'attrezzatura di assecondare i dislivelli del terreno proteggendola da urti.



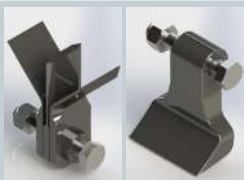
Di serie con tubi idraulici da 1,6 mt.  
Disponibile come **optional**: set di tubi con lunghezze personalizzate.



Rotore equipaggiabile con coltelli per una maggiore capacità di sminuzzamento e minore richiesta di potenza. Set di coltelli a due lame per A60-A80-A60R-A80R. Set di coltelli a tre lame per A90-A100-A90R-A100R. Rotore equipaggiabile con mazze per affrontare in sicurezza arbusti fino a 35mm di diametro.



A60 - A80 - A60R - A80R  
• Doppio coltello  
• Mazza Leggera



A90 - A100 - A90R - A100R  
• Triplo coltello  
• Mazza





**C4**

WWW.C4MECCANICA.IT



## SERIE B / B-R

DECESPUGLIATRICI IDRAULICHE  
PER ESCAVATORI  
DA 3 A 5 TON

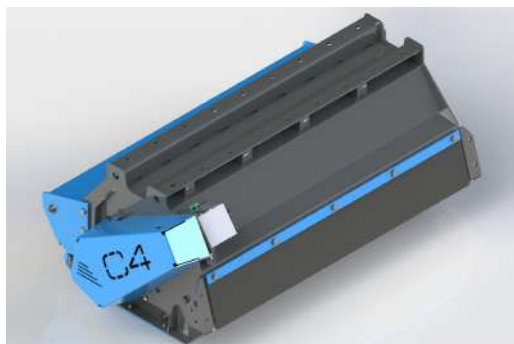
**B90/B90R**  
**B110/B100R**

DECESPUGLIATRICI IDRAULICHE

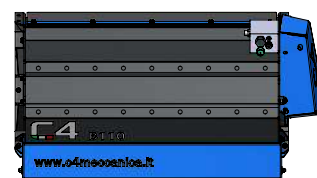
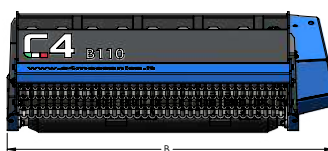
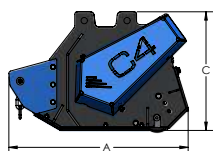
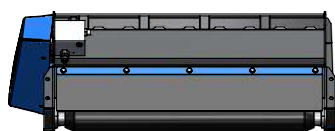
# SERIE B

B90

B110



MODELLO	B90	B110
LARGHEZZA TAGLIO (mm)	890	1070
ESCAVATORE CONSIGLIATO (ton)	3-4	3.5-5
PESO (Kg)	205	235
PRESSIONE OLIO (bar)	200	200
PORTATA OLIO (l/min)	30-80	40-80
NUMERO COLTELLI	36	48
NUMERO MAZZE	12	16
MAX DIAMETRO TAGLIO (mm)	50	50
DIMENSIONE A (mm)	710	710
DIMENSIONE B (mm)	1015	1215
DIMENSIONE C (mm)	463	463
PESO SELLA OSCILLANTE (Kg)	31	31
PESO ATTACCO ESCAVATORE (min-max Kg)	12-20	12-20

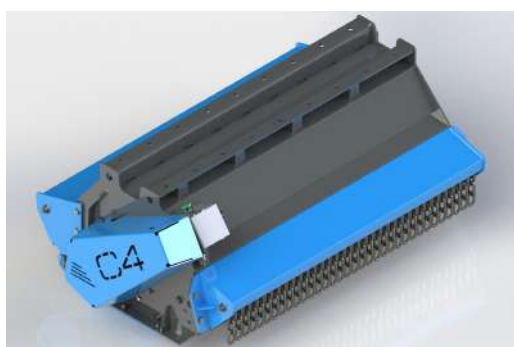


# SERIE B-R

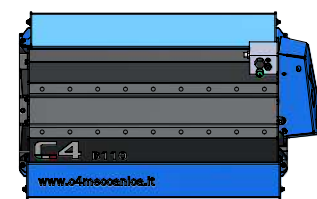
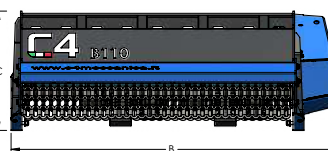
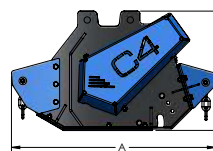
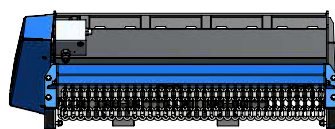
(Reversibile senza  
ruolo di appoggio)

B90R

B110R



MODELLO	B90R	B110R
LARGHEZZA TAGLIO (mm)	890	1070
ESCAVATORE CONSIGLIATO (ton)	3-4	3.5-5
PESO (Kg)	205	235
PRESSIONE OLIO (bar)	200	200
PORTATA OLIO (l/min)	30-80	40-80
NUMERO COLTELLI	36	48
NUMERO MAZZE	12	16
MAX DIAMETRO TAGLIO (mm)	50	50
DIMENSIONE A (mm)	810	810
DIMENSIONE B (mm)	1015	1215
DIMENSIONE C (mm)	463	463
PESO SELLA OSCILLANTE (Kg)	31	31
PESO ATTACCO ESCAVATORE (min-max Kg)	12-20	12-20





Trasmissione diretta con motore interno alla macchina, protetto da urti e collisioni. Di serie con paraolio ad alta pressione.



Fluidbox per una completa e sicura gestione del motore, con valvola di massima, sistema anticavitazione e regolazione di flusso per settare correttamente il numero di giri del rotore.



Slitte antiusura sostituibili.



Cassa con doppio fondo per incrementare la robustezza e ottimizzare il volume di taglio.



Di serie con tubi idraulici da 2 mt, disponibile come **optional**: set di tubi con lunghezze personalizzate.



Rullo di appoggio e bandella antiusura nella serie B, senza rullo di appoggio e con protezione posteriore a catene nella serie R (reversibile).



Rotore equipaggiabile con coltelli a tre lame per una maggiore capacità di sminuzzamento e minore richiesta di potenza. Rotore equipaggiabile a mazze per affrontare rami ed arbusti fino a 50 mm di diametro.



Su serie B con protezione anteriore a catene removibili per manutenzione agevolata e rullo di appoggio posteriore con bandella in gomma antiusura. Su serie B-R protezione in catene in entrambe le aperture.



Rullo di appoggio posteriore regolabile su 3 posizioni per aggiustare l'altezza di taglio, versione B.



Predisposizione per l'attacco della sella su 7 posizioni diverse tramite una serie di forature sulla parte superiore della macchina.



- Triplo coltello
- Mazza



Disponibile come **optional**: attacco standard e perni con misure personalizzate, di serie con piastra forata liscia.



Supporto autolivellante **optional** che permette all'attrezzatura di assecondare i dislivelli del terreno.



# C4

WWW.C4MECCANICA.IT



## SERIE C

DECESPUGLIATRICI IDRAULICHE  
PER ESCAVATORI  
DA 4 A 8 TON

# C100 C120

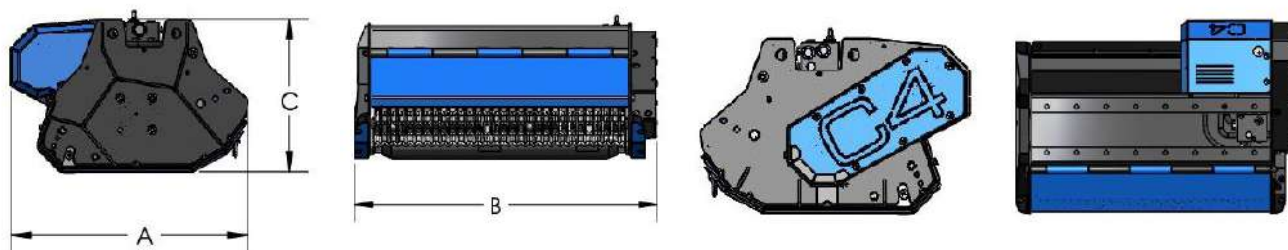
DECESPUGLIATRICI IDRAULICHE

# SERIE C

## C100

## C120

MODELLO	C100	C120
LARGHEZZA TAGLIO (mm)	970	1170
ESCAVATORE CONSIGLIATO (ton)	4-6.5	5-8
PESO (Kg)	280	325
PRESSIONE OLIO (bar)	230	230
PORTATA OLIO (l/min)	40-80	40-80
NUMERO COLTELLI	36	48
NUMERO MAZZE	12	16
MAX DIAMETRO TAGLIO (mm)	60	60
DIMENSIONE A (mm)	785	785
DIMENSIONE B (mm)	1135	1335
DIMENSIONE C (mm)	500	500
PESO SELLA OSCILLANTE (Kg)	31	31
PESO ATTACCO ESCAVATORE (min-max Kg)	15-40	15-40



Fluidbox per una completa e sicura gestione del motore con valvola di massima antiurto, sistema anticavitazione e regolazione di flusso per settare correttamente il numero di giri del rotore.



Predisposizione per l'attacco della sella su 6 posizioni (mod. C100) e 8 posizioni (mod. C120) tramite una serie di forature sulla parte superiore della macchina.



Slitte antiusura sostituibili.



Cassa con doppio fondo per incrementare la robustezza e ottimizzare il volume di taglio.



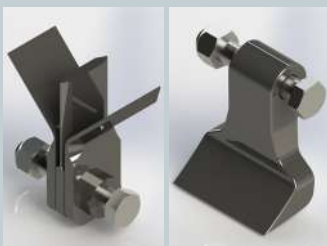
Di serie con tubi idraulici da 2mt. Disponibile come **optional**: set di tubi con lunghezze personalizzate.



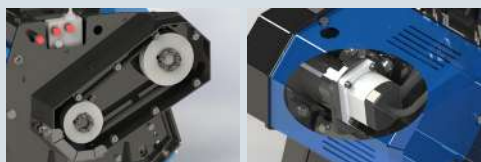
Disponibile come **optional**: attacco standard e perni con misure personalizzate, di serie con piastra forata liscia.



Supporto autolivellante **optional** che permette all'attrezzatura di assecondare i dislivelli del terreno.



- Triplo coltello
- Mazza



Motore montato su supporto con cuscinetti per evitare un'usura prematura con carter per la protezione da urti. Trasmissione a cinghia, indispensabile per applicazioni dove le potenze trasmesse iniziano a diventare consistenti, grazie alla funzione di giunto elastico che permette di preservare sia il motore che il rotore da sollecitazioni impreviste.



Rotore equipaggiabile con coltelli a tre lame per una maggiore capacità di sminuzzamento e minore richiesta di potenza. Rotore equipaggiabile a mazze per affrontare in sicurezza rami ed arbusti fino a 60 mm di diametro.



Protezione posteriore con rullo di appoggio regolabile su tre posizioni per la aggiustare l'altezza di taglio. Bandella di protezione posteriore in gomma antiusura.



La macchina esce di serie in configurazione a due tubi, la fluidbox si occuperà di gestire il flusso di olio proveniente dal drenaggio del motore. Nel caso in cui la contropressione allo scarico sia maggiore di 8 bar è possibile prevedere il terzo tubo di drenaggio per lo scarico diretto in serbatoio.



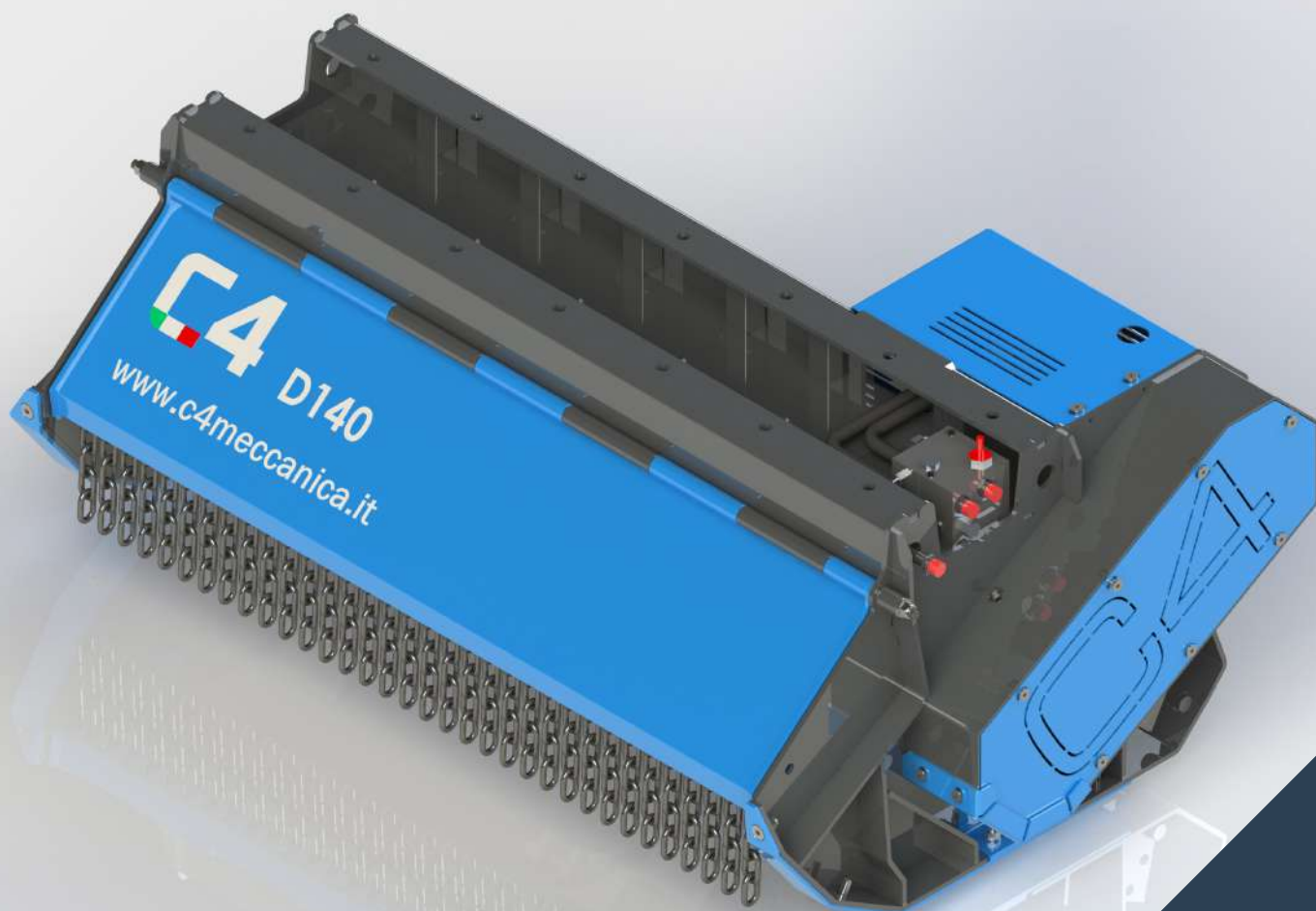
Protezione anteriore con catene regolabile su tre posizioni per una agevole manutenzione.





# C4

WWW.C4MECCANICA.IT



## SERIE D

DECESPUGLIATRICI IDRAULICHE  
PER ESCAVATORI  
DA 8 A 15 TON

**D120**  
**D140**  
**D170**

DECESPUGLIATRICI IDRAULICHE

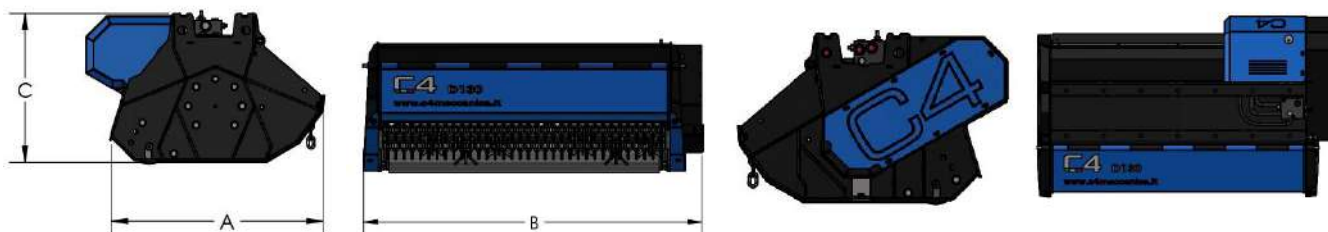
# SERIE D

D120

D140

D170

MODELLO	D120	D140	D170
LARGHEZZA TAGLIO (mm)	1170	1370	1670
ESCAVATORE CONSIGLIATO (ton)	8-10	9-12	10-15
PESO (Kg)	470	525	575
PRESSIONE OLIO (bar)	230	230	230
PORTATA OLIO (l/min)	60-90	60-90	80-130
NUMERO COLTELLI	36	48	48
NUMERO MAZZE	12	16	16
MAX DIAMETRO TAGLIO (mm)	75	75	75
DIMENSIONE A (mm)	970	970	970
DIMENSIONE B (mm)	1395	1595	1895
DIMENSIONE C (mm)	600	600	600
PESO SELLA OSCILLANTE (Kg)	85	85	85
PESO ATTACCO ESCAVATORE (min-max Kg)	30-70	30-70	30-70



Serie di forature per il posizionamento dell'attacco lungo tutta la macchina.



Fluidbox per una completa e sicura gestione del motore, con valvola di massima, sistema anticavitazione e regolazione di flusso per settare correttamente il numero di giri del rotore.



Disponibile **optional**: sella oscillante dedicata.



Slitte antiusura sostituibili.



Cassa con doppio fondo per incrementare la robustezza e ottimizzare il volume di taglio.



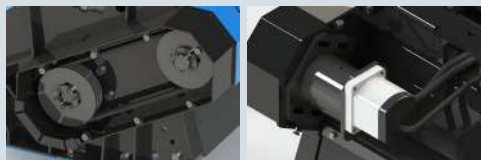
Disponibile come **optional**: attacco standard e perni con misure personalizzate, di serie con piastra forata liscia.



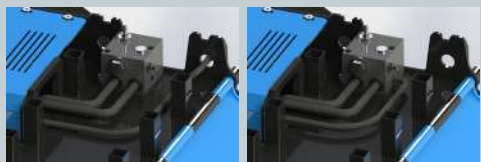
Di serie con tubi idraulici da 2 mt.  
Disponibile come **optional**: set di tubi con lunghezze personalizzate.



- Triplo coltello
- Mazza



Motore montato su prolunga con cuscinetti per evitare un'usura prematura con carter per la protezione da urti. Trasmissione finale della cinghia, indispensabile per applicazioni dove le potenze trasmesse iniziano a diventare consistenti, grazie alla funzione di giunto elastico che permette di preservare sia il motore che il rotore da sollecitazioni impreviste.



La macchina esce di serie in configurazione a due tubi, la fluidbox si occuperà di gestire il flusso di olio proveniente dal drenaggio del motore. Nel caso in cui la contropressione allo scarico sia maggiore di 8 bar è possibile prevedere il terzo tubo di drenaggio per lo scarico diretto in serbatoio.



Rotore equipaggiabile con coltelli per una maggiore capacità di sminuzzamento e minore richiesta di potenza. Rotore equipaggiabile a mazze per affrontare in sicurezza rami ed arbusti fino a 75 mm. Set di coltelli a 3 lame.



Rullo di appoggio posteriore regolabile su 3 posizioni per aggiustare l'altezza di taglio. Bandella di protezione posteriore in gomma antiusura.



Protezione anteriore con catene, regolabile su due posizioni per una agevole manutenzione.



# C4

WWW.C4MECCANICA.IT



## SERIE FL

DECESPUGLIATRICI  
IDRAULICHE CON MAZZE  
A SCOMPARSA PER  
ESCAVATORI **DA 5 A 25 TON**

**FL100**  
**FL110**  
**FL140**  
**FL170**  
**FL230**

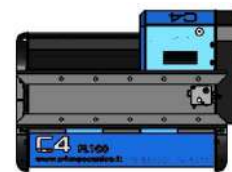
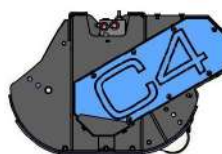
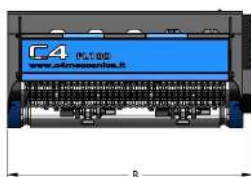
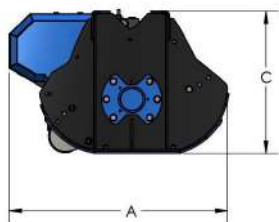
DECESPUGLIATRICI IDRAULICHE FORESTALI

# SERIE FL

## FL100 - FL110

DECESPUGLIATRICE IDRAULICA CON MAZZE A SCOMPARSA PER ESCAVATORI DA 5 A 9 TON

MODELLO	FL100	FL110
LARGHEZZA TAGLIO (mm)	1020	1090
ESCAVATORE CONSIGLIATO (ton)	5-8	6-9
PESO (Kg)	360	450
PRESSIONE OLIO (bar)	250	250
PORTATA OLIO (l/min)	40-70	60-80
NUMERO MAZZE	16	16
MAX DIAMETRO TAGLIO (mm)	100	100
DIMENSIONE A (mm)	945	945
DIMENSIONE B (mm)	1218	1292
DIMENSIONE C (mm)	610	610
PESO ATTACCO ESCAVATORE (min-max Kg)	30-60	30-60



Fluidbox per una completa e sicura gestione del motore, con valvola di massima, sistema anticavitazione e regolazione di flusso per settare il numero di giri del rotore.



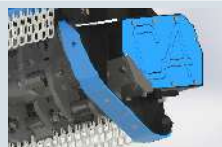
Disponibile come **optional**: portella anteriore regolabile ad azionamento idraulico



Serie di forature sulla parte superiore della macchina che permettono il posizionamento personalizzato della sella lungo la parte superiore.



Disponibile come **optional**: attacco standard e perni con misure personalizzate, di serie con piastra forata liscia.



Protezione posteriore con catene e slitte antiusura sostituibili.



Cassa con doppio fondo in hardox per incrementare la robustezza e ottimizzare il volume di taglio.



Di serie con tubi idraulici da 3 mt. Disponibile come **optional**: set di tubi con lunghezze personalizzate.



Mazza simmetrica reversibile.



Motore a pistoni con drenaggio esterno di serie, protetto da carter nel caso di urti, supportato su prolunga con cuscinetti per evitare una prematura usura. Trasmissione a cinghia, indispensabile per applicazioni dove le potenze trasmesse iniziano a diventare consistenti, grazie alla funzione di giunto elastico che permette di preservare sia motore che il rotore da urti imprevisti. **Optional**: motore a pistoni cilindrata variabile meccanico e motore a pistoni cilindrata variabile automatico.



Rotore con mazze a scomparsa, in configurazione aperta, per una riduzione dei pesi e maggiore efficienza di taglio. I supporti mazze contribuiscono a generare maggior turbinio all'interno della cassa favorendo il ricircolo di materiale e un maggior sminuzzamento.



Protezione anteriore con catene, regolabile su 4 posizioni per una agevole manutenzione.



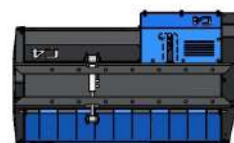
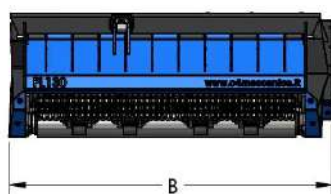
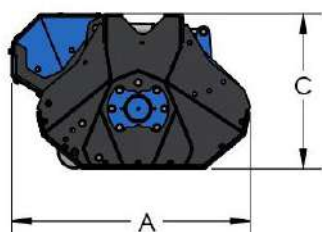
Rullo di appoggio disponibile come **optional**.

# SERIE FL

## FL140 - FL170

DECESPUGLIATRICI IDRAULICHE CON MAZZE A SCOMPARSA PER ESCAVATORI DA 9 A 18 TON

MODELLO	FL140	FL170
LARGHEZZA TAGLIO (mm)	1467	1755
ESCAVATORE CONSIGLIATO (ton)	9-15	12-18
PESO (Kg)	750	820
PRESSIONE OLIO (bar)	250	250
PORTATA OLIO (l/min)	90-140	120-180
NUMERO MAZZE	24	24
MAX DIAMETRO TAGLIO (mm)	100	100
DIMENSIONE A (mm)	965	965
DIMENSIONE B (mm)	1703	1991
DIMENSIONE C (mm)	650	650
PESO ATTACCO ESCAVATORE (min-max Kg)	50-100	60-120



Motore a pistoni con valvola anticavitazione per preservare motore ed escavatore durante gli arresti di marcia.



Serie di forature sulla parte superiore della macchina che permettono il posizionamento personalizzato della sella lungo la parte superiore.



Protezione posteriore con catene.



Cassa con doppio fondo con rivestimento in hardox per incrementare la robustezza e ottimizzare il volume di taglio.



Mazza



Disponibile come **optional**: attacco standard e perni con misure personalizzate, di serie con piastra forata liscia.



Di serie con tubi idraulici da 3m. **Optional**: set di tubi con lunghezze personalizzate.



Disponibile come **optional**: portella anteriore regolabile ad azionamento idraulico.



Motore a pistoni con drenaggio esterno, protetto da carter nel caso di urti e montato su prolunga con cuscinetti per evitare una prematura usura. Trasmissione a cinghia, indispensabile per applicazioni dove le potenze trasmesse iniziano a diventare consistenti, grazie alla funzione di giunto elastico che permette di preservare sia il motore che il rotore da sollecitazioni impreviste. **Optional**: motore variabile meccanico e cilindrata variabile automatico.



Rotore con mazze a scomparsa, di diametro maggiorato e maggiore robustezza rispetto FL100. Configurazione aperta per una riduzione dei pesi e maggiore efficienza di taglio, i supporti mazze contribuiscono a generare maggior turbinio all'interno della cassa favorendo il ricircolo di materiale ed un maggior sminuzzamento.



Protezione anteriore con catene, regolabile su 4 posizioni per una agevole manutenzione.



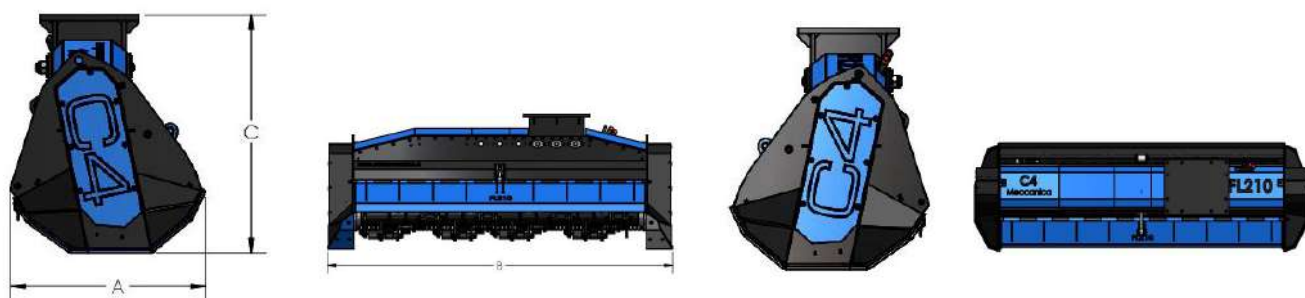
Rullo di appoggio disponibile come **optional** (solo mod. FL140)

# SERIE FL

## FL230

DECESPUGLIATRICE IDRAULICA PER ESCAVATORI DA 18 A 25 TON

MODELLO	FL230
LARGHEZZA TAGLIO (mm)	2324
ESCAVATORE CONSIGLIATO (ton)	18-25
PESO (Kg)	1470
PRESSIONE OLIO (bar)	250
PORTATA OLIO (l/min)	140-200
NUMERO MAZZE	32
MAX DIAMETRO TAGLIO (mm)	100
DIMENSIONE A (mm)	883
DIMENSIONE B (mm)	2744
DIMENSIONE C (mm)	1071
PESO ATTACCO ESCAVATORE (min-max Kg)	130-170



Fluidbox per una completa e sicura gestione del motore, dotata di valvola anticavitazione e valvola di massima, la macchina esce di serie con il terzo tubo per il drenaggio.



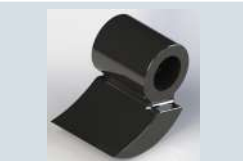
Protezione posteriore con catene.



Cassa realizzata con lamiera di forte spessore con doppio fondo interno in Hardox e rinforzi superiori nel vano motore.



Di serie con tubi idraulici da 3 mt. Disponibile come **optional**: set di tubi con lunghezze personalizzate.



Mazza

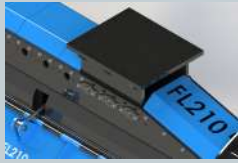
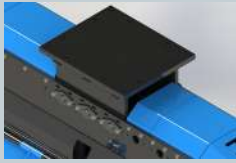


Disponibile come **optional**: attacco standard e perni con misure personalizzate.





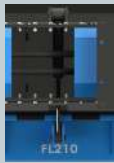
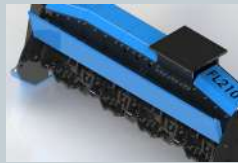
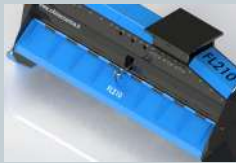
Motore a pistoni in posizione superiore e interno alla macchina per proteggerlo da urti e detriti. Prolunga motore su cuscinetti per evitare una prematura usura. Trasmissione a cinghia con rapporto 1:1 per massimizzare la potenza trasmessa, grazie alla funzione di giunto elastico che permette di preservare sia il motore che il rotore da sollecitazioni impreviste.



Serie di forature perni per il posizionamento personalizzato della sella su 4 posizioni. Coperture superiori modulari che non necessitano di essere sostituite al variare della posizione della sella.



Slitta antiusura sostituibile con ampia superficie di appoggio.



Di serie protezione anteriore con portella regolabile idraulicamente, disponibile come **optional** elettrovalvola per pilotare il martinetto con la linea principale.



Particolare configurazione aperta del rotore, con mazze a scomparsa per ridurre pesi ed inerzie. I supporti mazza sono alleggeriti e sagomati per ridurre al minimo gli impatti con sassi e oggetti imprevisti.



# C4

WWW.C4MECCANICA.IT



## SERIE F

DECESPUGLIATRICI IDRAULICHE  
CON MAZZE A SCOMPARSA PER  
ESCAVATORI **DA 10 A 20 TON**

# F110 F150

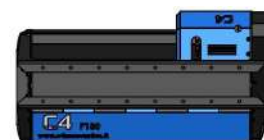
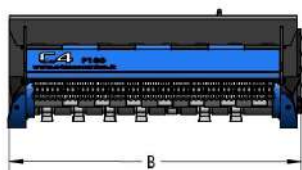
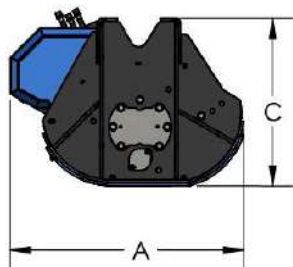
DECESPUGLIATRICI IDRAULICHE FORESTALI

# SERIE F

## F110

## F150

MODELLO	F110	F150
LARGHEZZA TAGLIO (mm)	1165	1554
ESCAVATORE CONSIGLIATO (ton)	10-15	12-20
PESO (Kg)	660	880
PRESSIONE OLIO (bar)	250	250
PORTATA OLIO (l/min)	80-130	100-150
NUMERO MAZZE	20	28
NUMERO PERNI	4	4
MAX DIAMETRO TAGLIO (mm)	200	200
DIMENSIONE A (mm)	950	950
DIMENSIONE B (mm)	1490	1790
DIMENSIONE C (mm)	680	680
PESO ATTACCO ESCAVATORE (min-max Kg)	50-100	60-120



Motore con valvola anticavitazione per preservare motore ed escavatore durante gli arresti di marcia.



Serie di forature sulla parte superiore della macchina che permettono il posizionamento personalizzato della sella lungo la parte superiore.



Protezione posteriore con catene e slitte di appoggio antiusura sostituibili.



Cassa con doppio fondo per incrementare la robustezza e ottimizzare il volume di taglio Rivestimento interno antiusura in Hardox.



Di serie con tubi idraulici da 3 mt. Disponibile come **optional**: set di tubi con lunghezze personalizzate.



Mazza simmetrica reversibile.



Disponibile come **optional**: attacco standard e perni con misure personalizzate.



Motore a pistoni, protetto da carter nel caso di urti e montato su prolunga con cuscinetti per evitare una prematura usura. Trasmissione a cinghia indispensabile per applicazioni dove le potenze trasmesse iniziano a diventare consistenti, grazie alla funzione di giunto elastico che permette di preservare sia il motore che il rotore da sollecitazioni impreviste.



Rotore chiuso con mazze a scomparsa, progettato per essere robusto e versatile in tutti gli utilizzi.



Protezione anteriore con catene, regolabile su 4 posizioni per una agevole manutenzione.



Disponibile come **optional**: apertura idraulica cofano.

# C4

WWW.C4MECCANICA.IT



## SERIE FF

DECESPUGLIATRICI IDRAULICHE  
A DENTI FISSI PER ESCAVATORI  
DA 6 A 12 TON

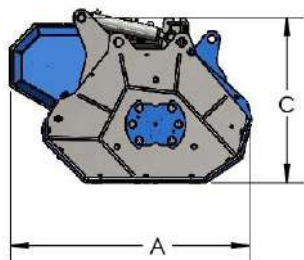
**FF80**  
**FF80L**  
**FF100**  
**FF100L**

DECESPUGLIATRICI IDRAULICHE FORESTALI

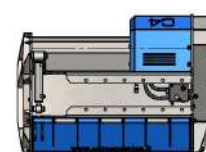
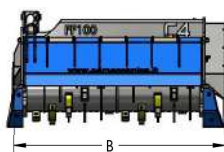
# SERIE FF

## FF80

## FF100



MODELLO (denti fissi)	FF80	FF100
MODELLO (con limitatore di taglio)	FF80L	FF100L
LARGHEZZA DI TAGLIO (mm)	800	1000
ESCAVATORE CONSIGLIATO (ton)	6-10	8-12
PESO FF (modello denti fissi)	400	470
PESO FF-L (mod. con limitatore di taglio)	422	496
PRESSIONE OLIO (bar)	250	250
PORTATA (lt/min)	60-80	60-80
NUMERO UTENSILI	20	24
MAX DIAMETRO DI TAGLIO (mm)	150	150
DIMENSIONE A (mm)	890	890
DIMENSIONE B (mm)	1050	1250
DIMENSIONE C (mm)	605	605
PESO ATTACCO ESCAVATORE (min-max Kg)	15-40	15-40



Fluidbox per una completa e sicura gestione del motore con valvola di massima, sistema anticavitazione e regolazione di flusso per settare correttamente il numero di giri del rotore.



Cassa con doppio fondo per incrementare la robustezza e ottimizzare il volume di taglio, con rivestimento interno in Hardox.



Slitte di appoggio antiscivolo sostituibili di dimensioni generose.



Serie di forature superiori per personalizzare la posizione dell'attacco.



Di serie con tubi idraulici da 3 mt. Disponibile come **optional**: set di tubi con lunghezze personalizzate.



Utensile standard sostituibile con tagliente in widia.



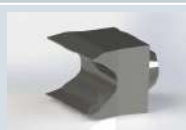
Utensile Plus sostituibile con tagliente in widia.



Disponibile come **optional**: attacco standard e perni con misure personalizzate.



Utensile sostituibile con doppia punta e tagliente in widia.



Utensile per rotore con riduttore di taglio riaffilabile.



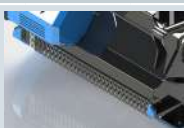
Di serie su FFL riduttore di profondità di taglio che permette al rotore di mantenere un numero costante di giri e di preservare la vita dell'utensile.



Motore a pistoni montato su prolunga con cuscinetti per evitare una usura prematura del motore, con carter per la protezione da urti. Trasmissione a cinghia, indispensabile per applicazioni dove le potenze trasmesse iniziano a diventare consistenti, grazie alla funzione di giunto elastico che permette di preservare sia il motore che il rotore da urti imprevisti. **Optional**: motore cilindrata variabile meccanico.



Rotore a denti fissi con utensili intercambiabili progettato per far fronte ai lavori più gravosi.



Protezione anteriore con portella regolabile ad azionamento idraulico, protezione posteriore con catene.

# C4

WWW.C4MECCANICA.IT



## SERIE FF

DECEPUGLIATRICE IDRAULICA  
A DENTI FISSI PER ESCAVATORI  
DA 12 A 18 TON

# FF130 FF130L

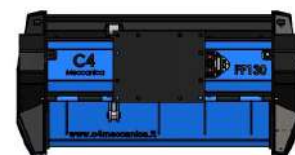
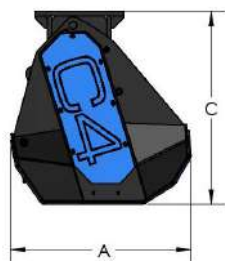
DECEPUGLIATRICI IDRAULICHE FORESTALI

# SERIE FF

## FF130

## FF130L

MODELLO (denti fissi)	FF130
MODELLO (con limitatore di taglio)	FF130L
LARGHEZZA DI TAGLIO (mm)	1300
ESCAVATORE CONSIGLIATO (ton)	12-18
PESO FF (modello denti fissi)	860
PESO FF-L (modello con limitatore di taglio)	886
PRESSIONE OLIO (bar)	250
PORTATA (lt/min)	100-150
NUMERO UTENSILI	26
MAX DIAMETRO DI TAGLIO (mm)	250
DIMENSIONE A (mm)	905
DIMENSIONE B (mm)	1870
DIMENSIONE C (mm)	1380
PESO ATTACCO ESCAVATORE (min-max Kg)	70-110



Valvola anticavitazione per evitare danni all'impianto oleodinamico durante l'arresto e sfruttare tutta la potenza disponibile.



Protezione posteriore con catene.



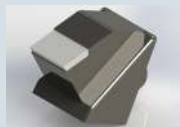
Slitte di appoggio antiusura sostituibili con ampia superficie di contatto con il terreno.



Cassa di spessore generoso per incrementare la robustezza e ottimizzare il volume di taglio. Rivestimento interno in Hardox.



Di serie con tubi idraulici da 3 mt. Disponibile come **optional**: set di tubi con lunghezze personalizzate.



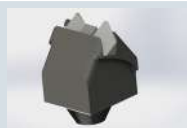
Utensile standard sostituibile con tagliente in widia.



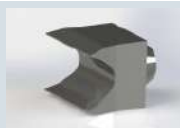
Utensile Plus sostituibile con tagliente in widia.



Disponibile come **optional**: attacco standard e perni con misure personalizzate.



Utensile sostituibile con doppia punta e tagliente in widia.



Utensile per rotore con riduttore di taglio riaffilabile.



Di serie su FFL riduttore di profondità di taglio che permette al rotore di mantenere un numero costante di giri e di preservare la vita dell'utensile.



Motore a pistoni interno alla macchina per protezione da urti e detriti. Prolunga motore su cuscinetti per evitare una prematura usura. Trasmissione finale a cinghia con rapporto 1:1 per massimizzare la potenza trasmessa, grazie alla funzione di giunto elastico che permette di preservare sia il motore che il rotore da sollecitazioni impreviste. **Optional**: motore cilindrata variabile meccanico e cilindrata variabile automatico.



Rotore forestale a denti fissi intercambiabili progettato per far fronte a lavori più gravosi.

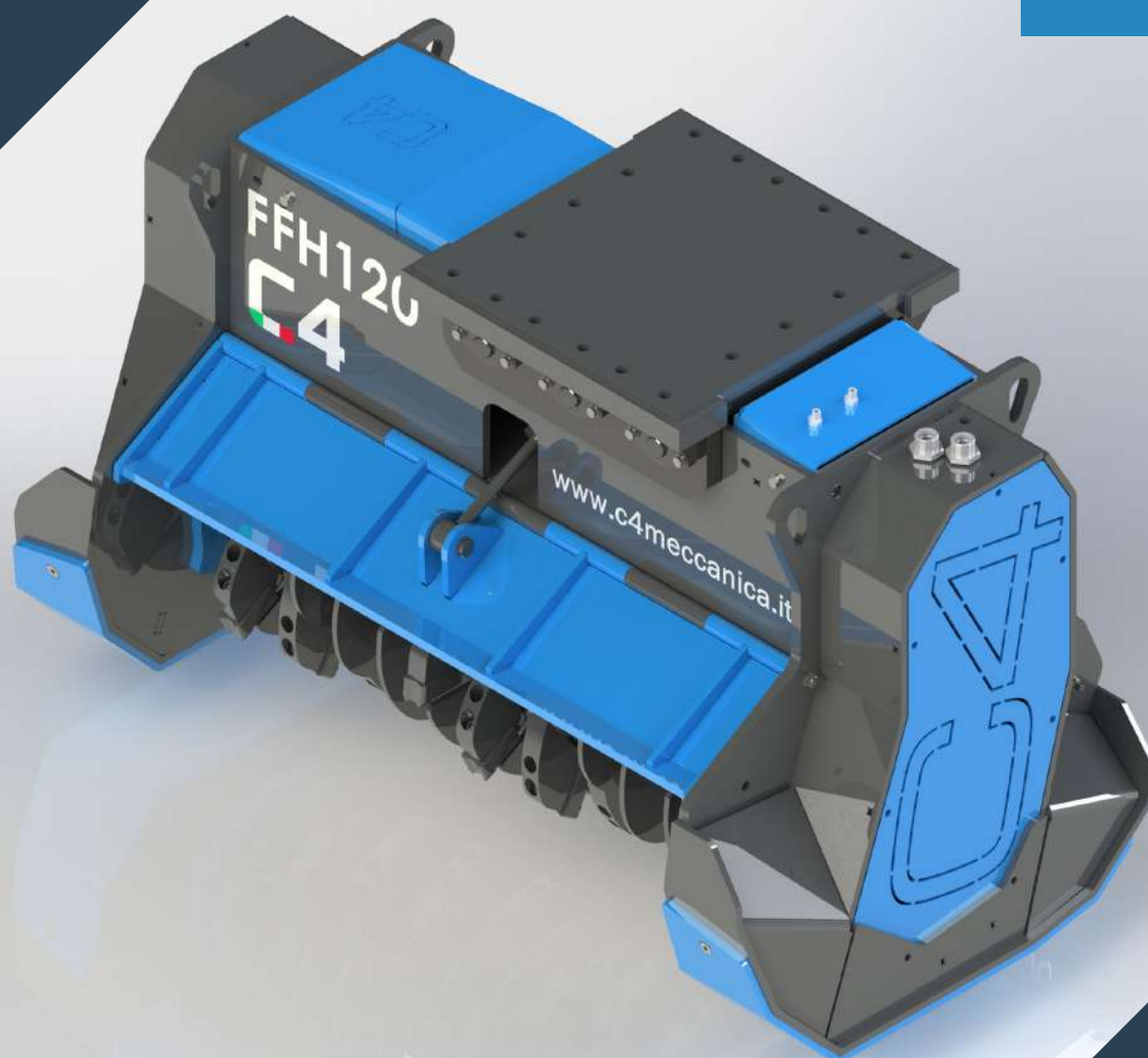


Protezione anteriore con portella regolabile idraulicamente. Disponibile come **optional**: elettrovalvola per pilotare il martinetto con la linea principale.



# C4

WWW.C4MECCANICA.IT



## SERIE FFH

DECESPUGLIATRICE IDRAULICA  
A DENTI FISSI PER  
ESCAVATORI **DA 14 A 25 TON**

**FFH120**  
**FFH120L**  
**FFH150**  
**FFH150L**

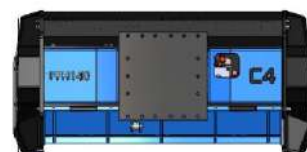
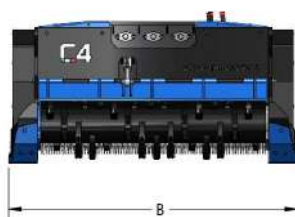
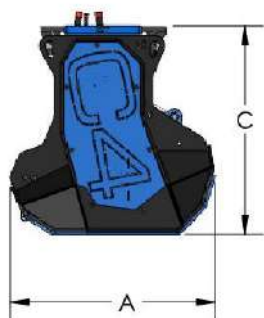
DECESPUGLIATRICI IDRAULICHE FORESTALI

# SERIE FFH

## FFH120/L

## FFH150/L

MODELLO (rotore a denti fissi)	FFH120	FFH150
MODELLO (con limitatore di taglio)	FFH120L	FFH150L
LARGHEZZA DI TAGLIO (mm)	1200	1500
ESCAVATORE CONSIGLIATO (ton)	14-20	16-25
PESO FFH (modello denti fissi)	1200	1400
PESO FFH-L (modello con limitatore di taglio)	1250	1470
PRESSIONE OLIO (bar)	350	350
PORTATA (lt/min)	130-200	130-200
NUMERO UTENSILI	24	31
MAX DIAMETRO DI TAGLIO (mm)	250	250
DIMENSIONE A (mm)	905	905
DIMENSIONE B (mm)	1570	1870
DIMENSIONE C (mm)	1380	1380
PESO ATTACCO ESCAVATORE (min-max Kg)	140-180	140-180



Fluidbox per una completa e sicura gestione del motore con valvola anticavitazione di massima.



Protezione posteriore con doppia serie di catene.



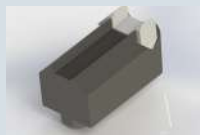
Slitte di appoggio antiusura sostituibili con ampia superficie di contatto con il terreno.



Cassa di spessore generoso per incrementare la robustezza e ottimizzare il volume di taglio. Rivestimento interno in Hardox.



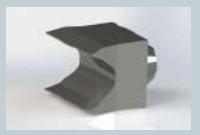
Di serie con tubi idraulici da 3 mt. Disponibile come **optional**: set di tubi con lunghezze personalizzate.



Utensile standard sostituibile con tagliente in widia.



Utensile Plus sostituibile con tagliente in widia.



Utensile per rotore con riduttore di taglio riaffilabile.



Disponibile come **optional**: attacco standard e perni con misure personalizzate.



Di serie su FFHL riduttore di profondità di taglio che permette al rotore di mantenere un numero costante di giri e di preservare la vita dell'utensile.



Motore a pistoni a cilindrata variabile, per una corretta erogazione della coppia in base alla richiesta di potenza. Quando il carico di lavoro si fa intenso, il sistema di controllo idraulico aumenta la cilindrata e di conseguenza la coppia, per far riacquistare giri al rotore evitando interruzioni del lavoro. Motore protetto dal telaio e montato su prolunga con cuscinetti. Trasmissione finale a cinghia di adeguata dimensione.



Rotore forestale a denti fissi intercambiabili progettato per far fronte a lavori più gravosi.



Protezione anteriore con portella regolabile idraulicamente. Disponibile come **optional**: elettrovalvola per pilotare il martinetto con la linea principale.

**C4**

WWW.C4MECCANICA.IT



## SERIE DM

TRINCIATRICI IDRAULICHE  
PER MINIPALA

**DM160**  
**DM190**  
**DM220**

TRINCIATRICI IDRAULICHE PER MINIPALA

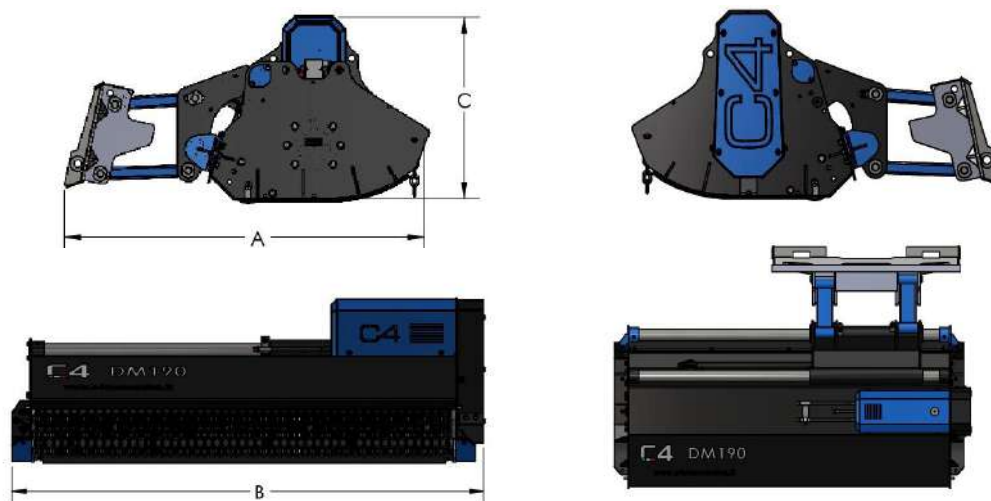
# SERIE DM

DM160

DM190

DM220

MODELLO	DM160	DM190	DM220
LARGHEZZA TAGLIO (mm)	1590	1890	2190
PESO (Kg)	810	860	910
PRESSIONE OLIO (bar)	220	220	220
PORTATA OLIO (l/min)	70-100	90-120	100-140
NUMERO MAZZE	16	24	28
NUMERO COLTELLI	48	72	84
MAX DIAMETRO TAGLIO (mm)	70	70	70
DIMENSIONE A (mm)	1470	1470	1470
DIMENSIONE B (mm)	1890	2190	2490
DIMENSIONE C (mm)	760	760	760



Motore con valvola anticavitazione e antiurto per preservare motore e macchina operatrice durante gli arresti di marcia.



Cassa con doppio fondo per incrementare la robustezza e ottimizzare il volume di taglio.



Protezione anteriore con catene.



Di serie con tubi idraulici da 3 mt. Disponibile come **optional**: set di tubi con lunghezze personalizzate.



Di serie con attacco standard minipala. Disponibile come **optional**: attacco personalizzato.



Motore idraulico a ingranaggi di serie, protetto da carter nel caso di urti e montato su prolunga con cuscinetti per evitare una prematura usura. Disponibile come **optional**: motore a pistoni. Trasmissione a cinghia, indispensabile per applicazioni dove le potenze trasmesse iniziano a diventare consistenti, grazie alla funzione di giunto elastico che permette di preservare sia il motore che il rotore da sollecitazioni impreviste.



Rotore equipaggiabile con coltelli per una maggiore capacità di sminuzzamento e minore richiesta di potenza. Rotore equipaggiabile a mazze per affrontare in sicurezza rami ed arbusti fino a 60 mm di diametro.



Attacco con traslazione idraulica di serie, ampiezza di traslazione 600 mm. Disponibile come **optional**: valvola a sei vie comandata elettricamente se non si dispone di un doppio impianto ausiliario.



Protezione posteriore con rullo di appoggio regolabile su tre posizioni e bandella di protezione in gomma.



Disponibile come **optional**: attacco con rotazione, introduce un'ulteriore sicurezza nei confronti di dossi ed avvallamenti, consentendo, oltre alla traslazione garantita dai bracci standard, la rotazione della macchina rispetto la minipala.



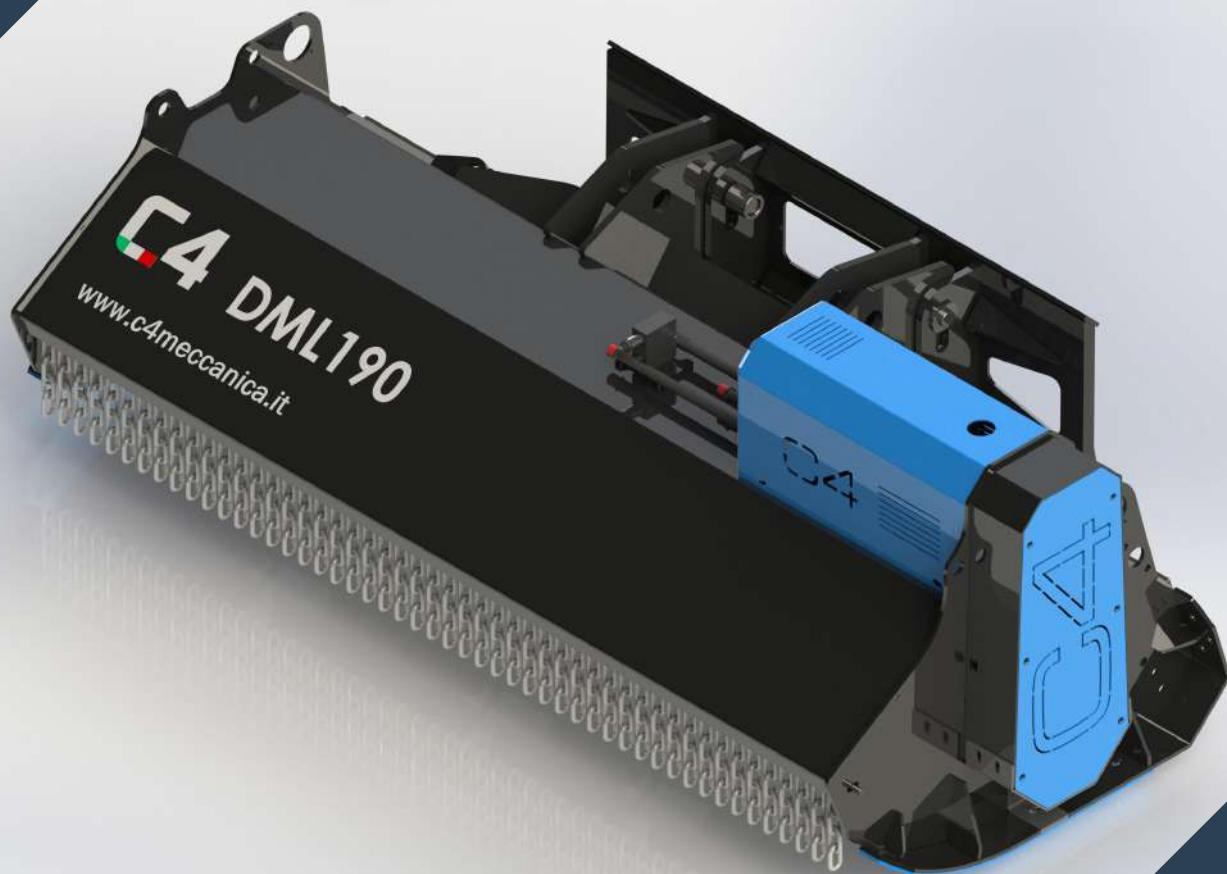
- Triplo coltello
- Mazza



Sistema di attacco oscillante su bracci per superare agevolmente ed assecondare eventuali dislivelli del terreno. Attacco dei bracci superiori asolato.



**C4**



## **SERIE DML**

TRINCIATRICI IDRAULICHE  
PER MINIPALA

**DML160**  
**DML190**  
**DML220**

TRINCIATRICI IDRAULICHE PER MINIPALA

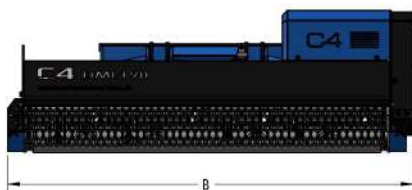
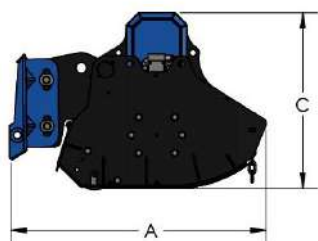
# SERIE DML

DML160

DML190

DML220

MODELLO	DML160	DML190	DML220
LARGHEZZA TAGLIO (mm)	1590	1890	2190
PESO (Kg)	565	610	660
PRESSIONE OLIO (bar)	220	220	220
PORTATA OLIO (l/min)	70-100	90-120	100-140
NUMERO MAZZE	16	24	28
NUMERO COLTELLI	48	72	84
MAX DIAMETRO TAGLIO (mm)	70	70	70
DIMENSIONE A (mm)	1100	1100	1100
DIMENSIONE B (mm)	1890	2190 </td <td>2490</td>	2490
DIMENSIONE C (mm)	760	760	760



Motore con valvola anticavitazione e antiurto per preservare motore e macchina operatrice durante gli arresti di marcia.



Cassa con doppio fondo per incrementare la robustezza e ottimizzare il volume di taglio.



Protezione anteriore con catene.



Di serie con tubi idraulici da 3 mt. Disponibile come **optional**: set di tubi con lunghezze personalizzate.



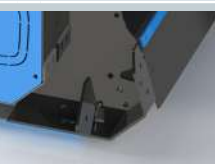
Motore idraulico a ingranaggi di serie, protetto da carter nel caso di urti e montato su prolunga con cuscinetti per evitare una prematura usura. Disponibile come **optional**: motore a pistoni. Trasmissione finale a cinghia, indispensabile per applicazioni dove le potenze trasmesse iniziano a diventare consistenti, grazie alla funzione di giunto elastico che permette di preservare sia il motore che il rotore da sollecitazioni impreviste.



Rotore equipaggiabile con coltelli per una maggiore capacità di sminuzzamento e minore richiesta di potenza. Rotore equipaggiabile a mazze per affrontare in sicurezza rami ed arbusti fino a 60 mm di diametro.



Sistema di attacco oscillante con perni asolati, semplificato rispetto la serie DM per contenere peso che consente di assecondare e superare agevolmente i dislivelli del terreno.



Protezione posteriore con rullo di appoggio regolabile su tre posizioni con bandella di protezione in gomma.



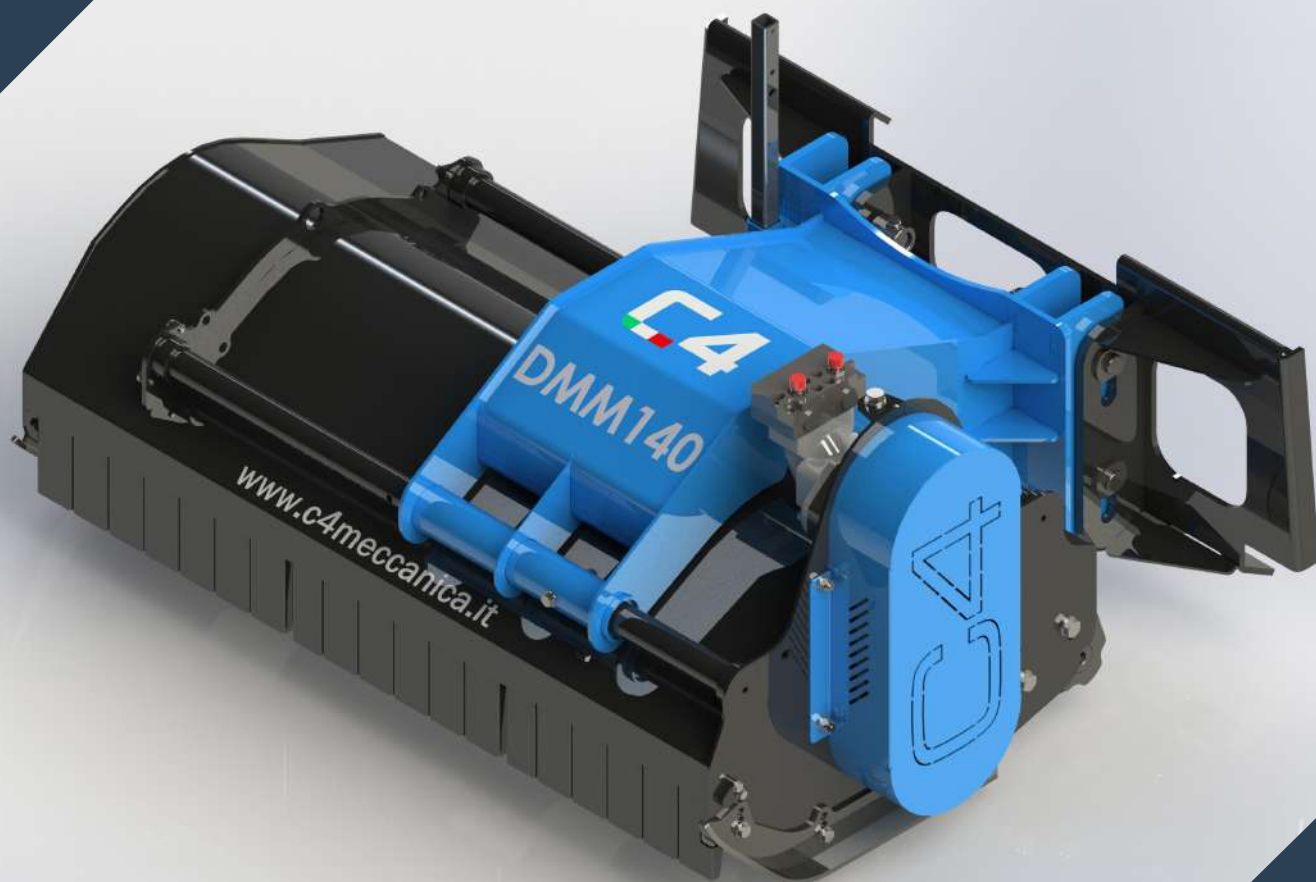
- Triplo coltello
- Mazza



Di serie con attacco standard minipala, disponibile come **optional**: attacco personalizzato.



**C4**



## **SERIE DMM**

TRINCIATRICI IDRAULICHE  
PER MINIPALA

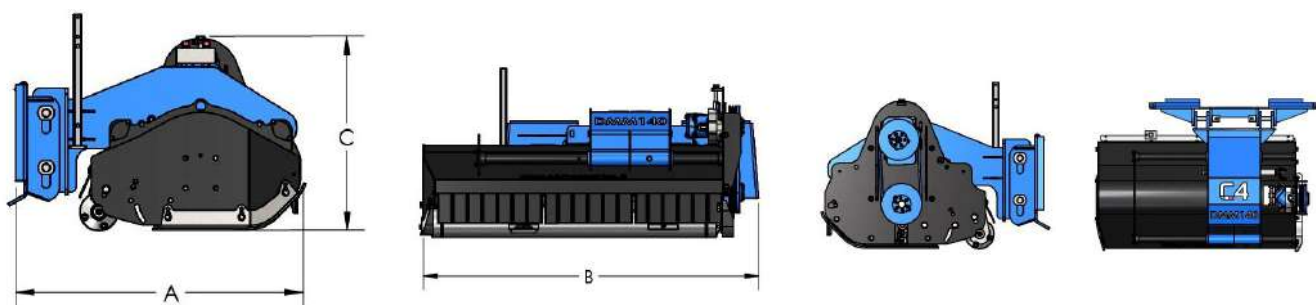
**DMM120**  
**DMM130**  
**DMM140**  
**DMM160**

TRINCIATRICI IDRAULICHE PER MINIPALA

# SERIE DMM

DMM120  
DMM130  
DMM140  
DMM160

MODELLO	DMM120	DMM130	DMM140	DMM160
LARGHEZZA TAGLIO (mm)	1180	1280	1380	1580
PESO (Kg)	420	450	470	485
PRESSIONE OLIO (bar)	200	200	200	200
PORTATA OLIO (bar)	40-80	40-80	50-100	70-120
NUMERO COLTELLI	36	36	42	48
NUMERO MAZZE	12	12	14	16
MAX DIAMETRO TAGLIO (mm)	60	60	60	60
DIMENSIONE A (mm)	1070	1070	1070	1070
DIMENSIONE B (mm)	1375	1475	1575	1775
DIMENSIONE C (mm)	700	700	700	700



Slitta antiusura sostituibile e regolabile su tre posizioni per variare l'altezza del taglio.



Sistema di attacco oscillante con perni montati su asole per assecondare eventuali dislivelli del terreno.



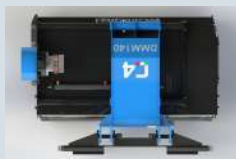
Di serie tubi idraulici da 2 mt. Disponibile come **optional**: set di tubi con lunghezze personalizzate.



Di serie con attacco standard minipala, disponibile come **optional**: attacco personalizzato.



Motore idraulico a pistoni in posizione superiore. Trasmissione finale a cinghia, indispensabile per applicazioni dove le potenze trasmesse iniziano a diventare consistenti, grazie alla funzione di giunto elastico che permette di preservare sia il motore che il rotore da sollecitazioni impreviste.



Attacco con traslazione laterale di 330 mm.



La traslazione è manuale con fermo su 6 differenti posizioni. Disponibile come **optional**: traslazione idraulica con cilindro oleodinamico. Disponibile come **optional**: valvola a 6 vie comandata elettricamente se non si dispone di un impianto ausiliario libero.



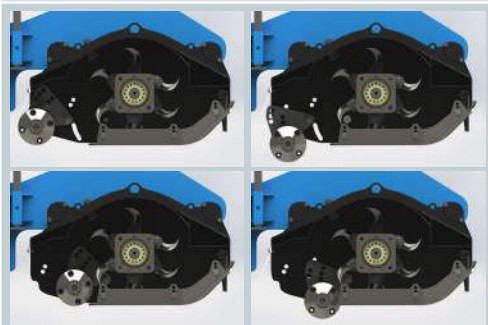
Rotore equipaggiabile con coltelli per una maggiore capacità di sminuzzamento e minore richiesta di potenza.  
Rotore equipaggiabile con mazze per affrontare in sicurezza rami ed arbusti fino a 60 mm di diametro.



- Triplo coltello
- Mazza



Protezione anteriore con bandelle in acciaio.  
Raschia rullo posteriore regolabile in altezza e reversibile.



Il rullo folle posteriore può essere configurato su 6 posizioni distinte, che permettono di variare volume e geometria della cassa. Sono disponibili tre posizioni in altezza lontano dal rotore (per aumentare il volume di taglio) e tre posizioni in altezza vicino al rotore (per diminuire il volume di taglio), questo permette di configurare la macchina in funzione della quantità di materiale da tagliare (e quindi della potenza richiesta) e della pezzatura che si desidera ottenere.



# C4

WWW.C4MECCANICA.IT



## SERIE DMP

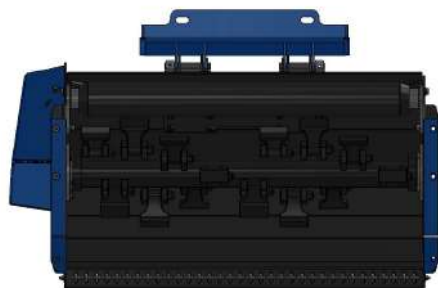
TRINCIATRICI IDRAULICHE PER  
PALE COMPATTE CINGOLATE ED  
ESCAVATORI **3-5 TON**

# DMP100

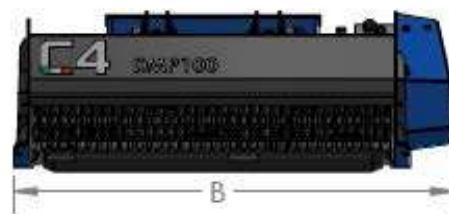
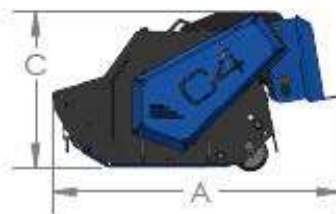
TRINCIATRICI IDRAULICHE PER MINIPALA

# SERIE DMP

## DMP100



MODELLO	DMP100
LARGHEZZA DI TAGLIO (mm)	1000
PESO (Kg)	225
PRESSIONE OLIO (bar)	200
PORTATA (lt/min)	30-80
NUMERO COLTELLI	48
NUMERO MAZZE	16
MAX DIAMETRO DI TAGLIO (mm)	35
DIMENSIONE A (mm)	840
DIMENSIONE B (mm)	1270
DIMENSIONE C (mm)	450



Trasmissione diretta con motore interno alla macchina, protetto da urti e collisioni. Di serie con paraolio ad alta pressione.



Fluidbox per una completa e sicura gestione del motore, con valvola di massima, sistema anticavitazione e regolazione di flusso per settare correttamente il numero di giri del rotore.



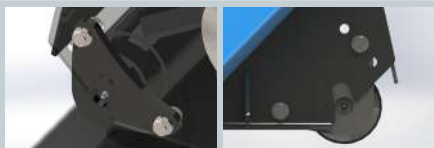
Slitte antiusura sostituibili.



Rullo di appoggio e bandella antiusura nella serie A, senza rullo di appoggio e con protezione posteriore a catene nella serie R (reversibile).



Rotore equipaggiabile con coltelli per una maggiore capacità di sminuzzamento e minore richiesta di potenza. Set di coltelli a tre lame. Rotore equipaggiabile con mazze per affrontare in sicurezza arbusti fino a 35mm di diametro.



Rullo di appoggio posteriore regolabile su tre posizioni per la regolazione dell'altezza di taglio.



Sistema di attacco oscillante con perni asolati per pale cingolate compatte, per contenere peso che consente di assecondare e superare agevolmente i dislivelli del terreno.



Protezione anteriore con catene.  
Protezione posteriore con bandella in gomma antiusura.



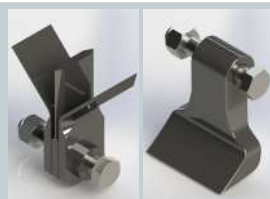
Disponibile come **optional**: attacco standard e perni con misure personalizzate.



Di serie con tubi idraulici da 1,6 mt.  
Disponibile come **optional**: set di tubi con lunghezze personalizzate.



Disponibile come **optional** per l'attacco per escavatore: supporto autolivellante che permette un'oscillazione dell'attrezzatura per assecondare i dislivelli del terreno proteggendola da urti.



- Triplo coltello
- Mazza





# C4

WWW.C4MECCANICA.IT



## SERIE TF

TRINCIATRICI IDRAULICHE  
FORESTALI A DENTI FISSI  
PER MINIPALA

**TF160**  
**TF160L**  
**TF180**  
**TF180L**  
**TF200**  
**TF200L**

TRINCIATRICI IDRAULICHE PER MINIPALA

# SERIE TF

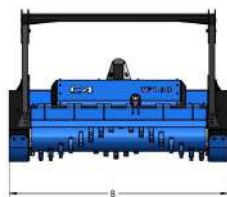
TF160/TF160L

TF180/TF180L

TF200/TF200L



MODELLO (denti fissi)	TF160	TF180	TF200
MODELLO (con riduttore di taglio)	TF160L	TF180L	TF200L
LARGHEZZA TAGLIO (mm)	1560	1760	1960
PESO TF (modello denti fissi)	980	1080	1200
PESO TF-L (mod. con limitatore di taglio)	1020	1123	1250
PRESSIONE OLIO (bar)	250	250	250
PORTATA OLIO (l/min)	100-150	100-150	100-150
NUMERO UTENSILI	34	40	48
MAX DIAMETRO TAGLIO (mm)	150	150	150
DIMENSIONE A (mm)	1060	1060	1060
DIMENSIONE B (mm)	1960	2160	2360
DIMENSIONE C (mm)	1360	1360	1360



Manometro per monitorare costantemente i picchi di pressione.



Cassa con doppio fondo per incrementare la robustezza e ottimizzare il volume di taglio.



Rotore forestale a denti fissi intercambiabili progettato per far fronte ai lavori più gravosi.



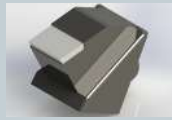
Protezione posteriore con catene.



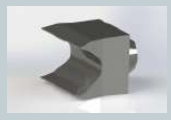
Di serie con tubi idraulici da 3 mt. Disponibile come **optional**: set di tubi con lunghezze personalizzate.



Utensile Plus sostituibile, con tagliente in widia.



Utensile standard sostituibile, con tagliente in widia.



Utensile per rotore con riduttore di taglio riaffilabile.



Utensile sostituibile con doppia punta e tagliente in widia.



Slitte antiusura sostituibili con generose dimensioni di appoggio.



Di serie su TFL riduttore di profondità di taglio che permette al rotore di mantenere un numero costante di giri e di preservare la vita dell'utensile.



Di serie arco abbattitore, con regolazione meccanica per evitare che rami ed arbusti tagliati dalla macchina cadano sopra alla minipala.



Di serie con attacco standard minipala, disponibile come **optional**: attacco personalizzato.



Motore idraulico a pistoni interno alla macchina, montato su prolunga con cuscinetti per evitare una prematura usura. Trasmissione finale a cinghia indispensabile per applicazioni dove le potenze trasmesse diventano importanti, grazie alla funzione di giunto elastico che permette di preservare sia il motore che il rotore da sollecitazioni impreviste.  
**Optional**: motore pistoni con cilindrata variabile



Motore con valvola anticavitazione per preservare motore ed escavatore durante gli arresti di marcia.



Portella di protezione anteriore regolabile idraulicamente. Di serie valvola a 6 vie comandata elettricamente se non si dispone di doppio impianto ausiliario.

**C4**

[WWW.C4MECCANICA.IT](http://WWW.C4MECCANICA.IT)



## **SERIE T**

TRIVELLE MULTIFUNZIONE  
IDRAULICHE PER ESCAVATORI  
DA 1.5 A 10.5 TON

**T15/TV15**  
**T20/TV20**  
**T50/TV50**

TRIVELLE IDRAULICHE

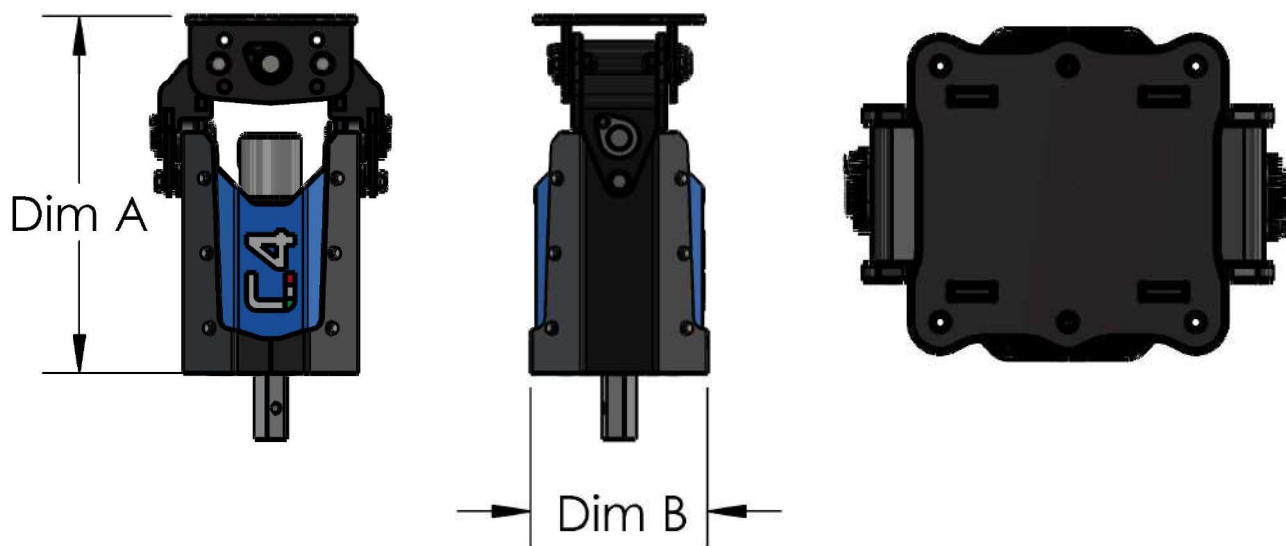
# SERIE T

T15/TV15

T20/TV20

T50/TV50

MODELLO (multifunzione)	T15	T20	T50
MODELLO (attacco 1 perno senza bloccaggi)	TV15	TV20	TV50
ESCAVATORE (ton)	1.5-3	3-5	5-10.5
DIMENSIONE A (mm)	475	600	720
DIMENSIONE B (mm)	250	300	300
COPPIA DI LAVORO (N/m)	1500	2500	5000
PESO (Kg)	80	135	172
PORTATA OLIO (l/min)	20-40	30-60	45-80
PRESSIONE DI LAVORO (bar)	160	180	200
CILINDRATA MOTORE (cc)	125	200	250
ESAGONO	50	50/70	50/70



## SERIE T/TV

Trazione con gruppo motore ridotto, interno al telaio e protetto da urti o colpi.



## SERIE T

Di serie attacco superiore caratterizzato da doppio snodo montato su boccole autolubrificanti con possibilità di bloccare le rotazioni mediante viti.



## SERIE T

Disponibile come **optional**: attacco standard e perni con misure personalizzate e adattatore per minipala.

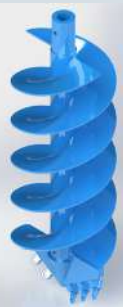


## SERIE T/TV

Tubi idraulici da 1.6mt di serie.



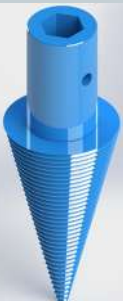
Punta Standard con lunghezza di 1 mt, disponibile in 8 diametri: 100, 150, 200, 250, 300, 350, 400, 500. Esagono di fissaggio disponibile da 50mm e 70mm in base al modello.



Punta Rocca con lunghezza di 1 mt, disponibile in 8 diametri: 100, 150, 200, 250, 300, 350, 400, 500. Esagono di fissaggio disponibile da 50mm e 70mm in base al modello.



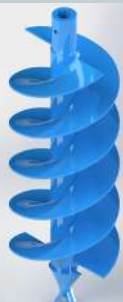
Punta Fresa Ceppi, disponibile in 3 diametri: 200, 300, 400. Disponibile come **optional**: esagono di fissaggio da 50mm o 70mm in base al modello.



Disponibile Punta Conica Spaccalegna con esagono da 50 mm in 4 diametri: 140, 170, 200 e 250. Disponibile come **optional**: esagono di fissaggio da 50mm o 70mm in base al modello.

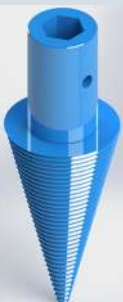


Prolunga con o senza elica da 1 mt, diametro dell'elica disponibile in 8 misure: 100, 150, 200, 250, 300, 350, 400, 500.



### SERIE T

Lasciando libero il doppio snodo, la trivella permette di mantenere la perpendicolarità con il terreno, evitando manovre complicate di posizionamento del braccio, utile nelle applicazioni con punta standard e punta da roccia.



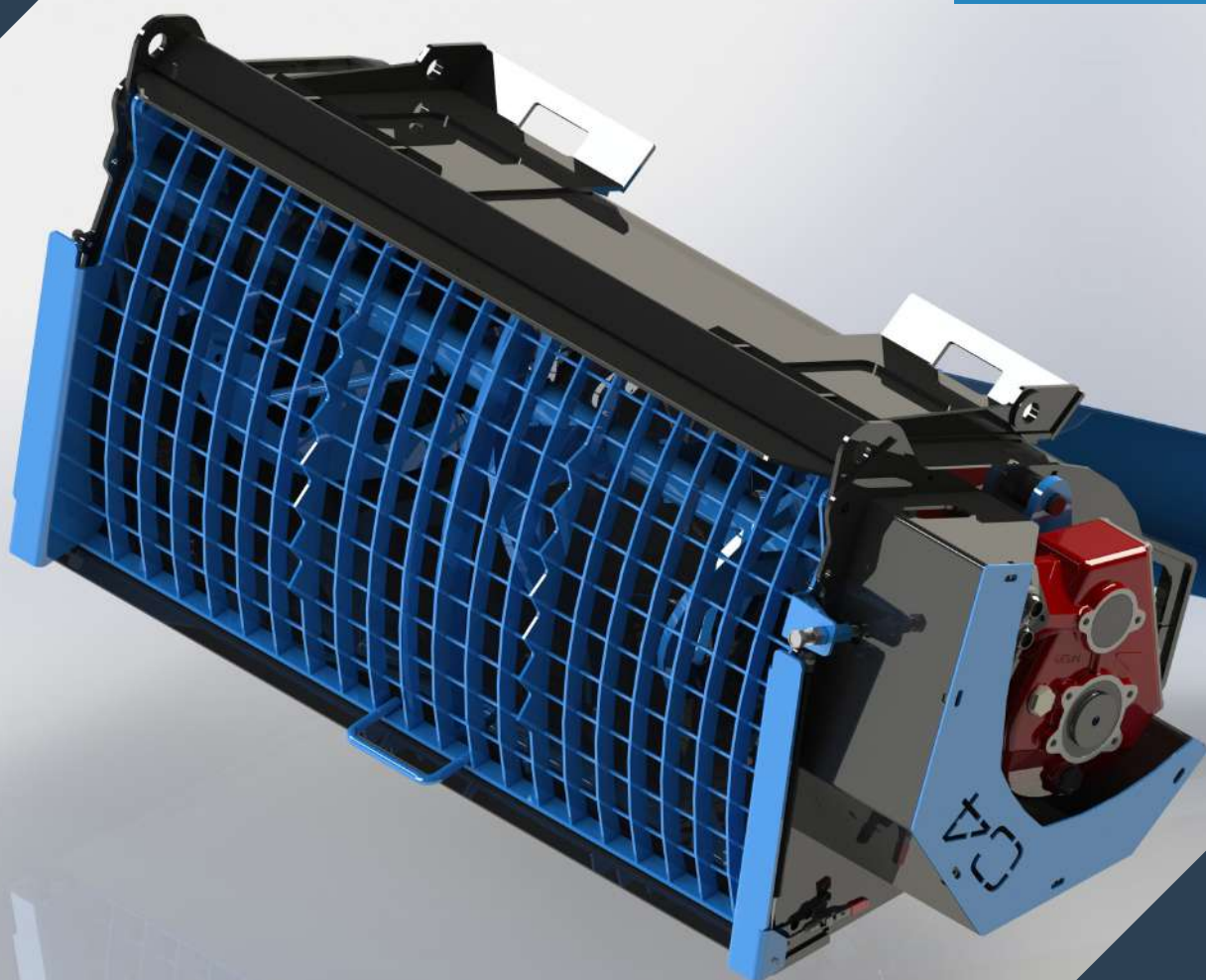
Nel caso di punta conica spaccalegna e di fresaceppi, vengono in aiuto i blocchi della rotazione sui due perni per direzionare in modo preciso la punta e fare pressione sul legno senza che la trivella subisca movimenti spontanei. Inoltre, per lavori particolari dove sia necessario utilizzare la trivella con angolazioni inusuali, sono state introdotte tre posizioni per lo snodo superiore per inclinare in avanti o indietro il gruppo trivella di circa 25 gradi.





**C4**

WWW.C4MECCANICA.IT



# SERIE BM

BENNE MISCELATRICI  
PER MINIPALA ED ESCAVATORI

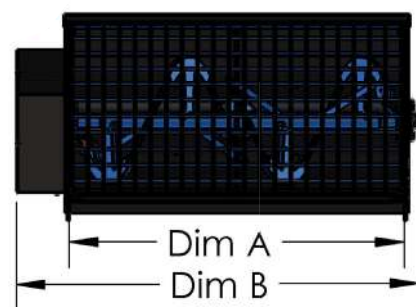
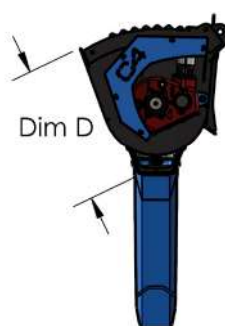
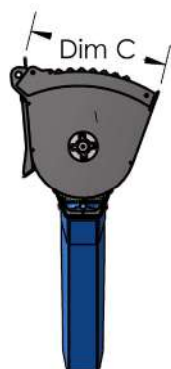
**BM150/BM150H**  
**BM200/BM200H**  
**BM250/BM250H**  
**BM350/BM350H**  
**BM450/BM450H**

**BENNE MISCELATRICI**

# SERIE BM

BM150/H  
BM200/H  
BM250/H  
BM350/H  
BM450/H

MODELLO	BM150	BM200	BM250	BM350	BM450
MODELLO (con vasca in Hardox)	BM150H	BM200H	BM250H	BM350H	BM450H
DIMENSIONE A (mm)	1000	1250	1250	1350	1650
DIMENSIONE B (mm)	1260	1490	1490	1590	1890
DIMENSIONE C (mm)	560	560	620	730	730
DIMENSIONE D (mm)	630	630 <td 730	840	840	
PESO (Kg)	200	310	350	450	510
PESO PIENO CARICO (Kg)	500	780	930	1250	1500
CAPACITÀ A RASO COCLEA (lt)	150	200	250	350	450
PRESSIONE MAX (bar)	140	140	140	140	140



Motore orbitale con valvola di massima integrata. Trasmissione con riduttore.



Tubi da 1.8mt inclusi.

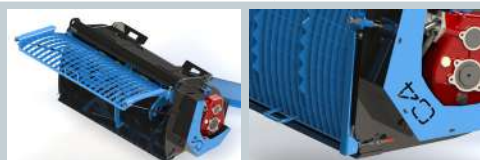
Innesti rapidi inclusi.



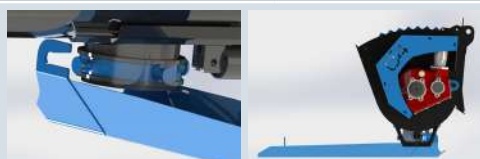
La particolare configurazione del rotore e dei bracci miscelatori permette di realizzare il bocchettone di scarico in posizione centrale, lo scarico viene aperto mediante cilindro idraulico, comandato da elettrovalvola a sei vie.



Di serie con attacco per minipala standard. Disponibile come **optional**: attacco per minipala personalizzato. Disponibile come **optional**: predisposizione attacco per escavatore a perni oppure personalizzato.



Disponibile come **optional**: apertura facilitata della griglia di protezione tramite ammortizzatori a gas e dispositivo di blocco idraulico della coclea.



Scivolo con aggancio rapido, posizionabile senza la necessità di stazionare sotto la macchina, evitando così situazioni di pericolo.

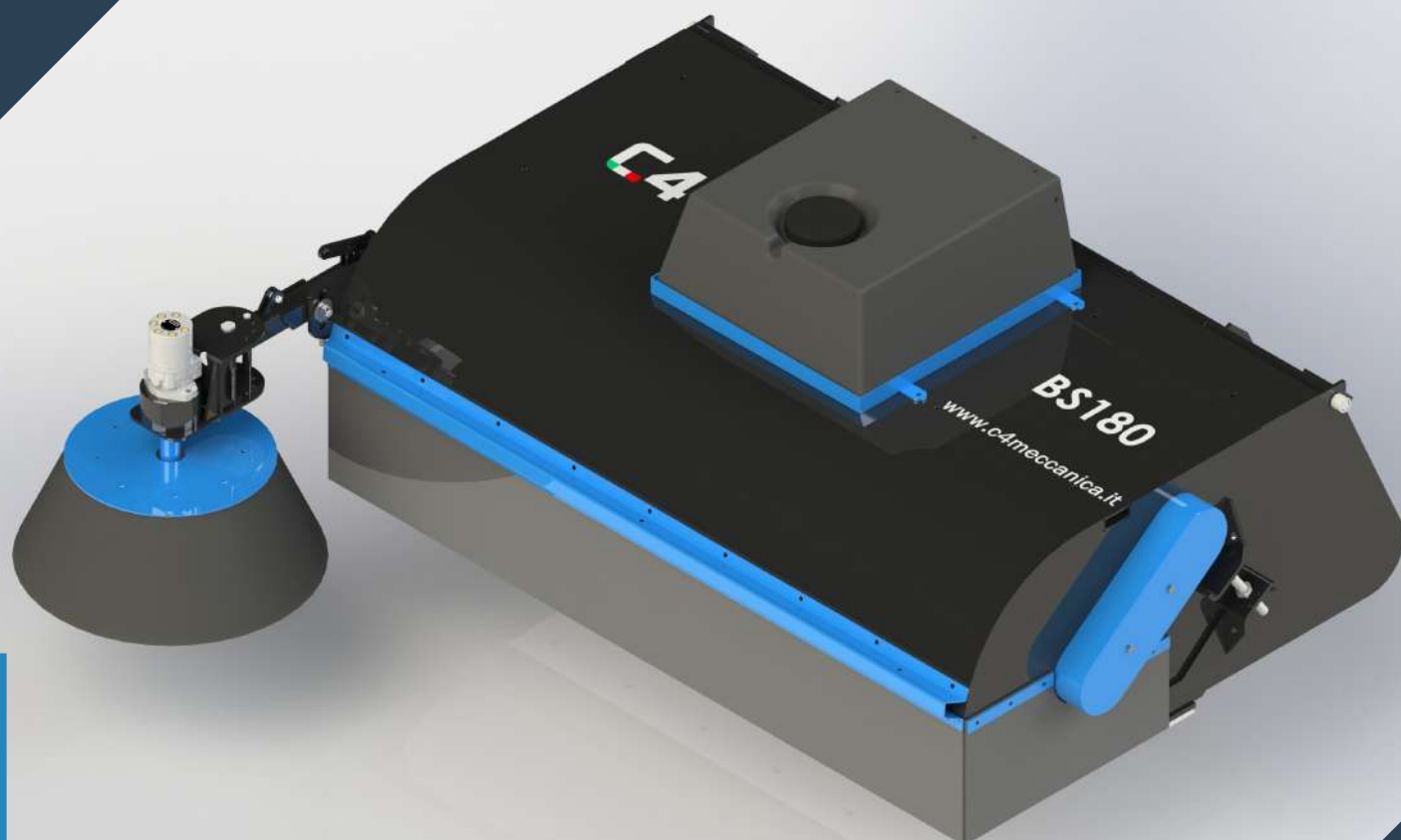


Scivolo montato su ralla girevole, ha la possibilità di essere ruotato a 360 gradi.



**C4**

WWW.C4MECCANICA.IT



## SERIE BS

BENNE SPAZZATRICI  
CON RACCOLTA PER MINIPALE

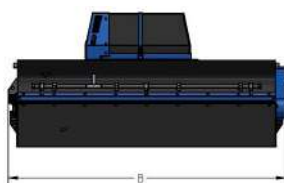
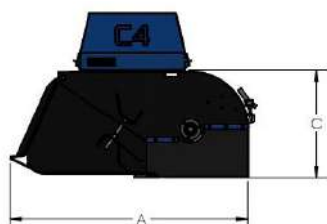
**BS150/BS150H**  
**BS165/BS165H**  
**BS180/BS180H**  
**BS210/BS210H**

**BENNE SPAZZATRICI**

# SERIE BS

BS150/BS150H  
BS165/BS165H  
BS180/BS180H  
BS210/BS210H

MODELLO	BS150	BS165	BS180	BS210
MODELLO (con coltello e vasca di raccolta in Hardox)	BS150H	BS165H	BS180H	BS210H
DIAMETRO SPAZZOLA (mm)	560	560	560	560
LARGHEZZA DI LAVORO (mm)	1500	1650	1800	2100
LARGHEZZA DI LAVORO CON SPAZZOLA (mm)	1950	2100	2250	2550
PESO (Kg)	400	425	450	500
PRESSIONE (bar)	180	180	180	180
CAPACITÀ BENNA (lt)	450	480	510	560
SPAZZOLE	35	38	41	47
DIMENSIONE A (mm)	1425	1425	1425	1425
DIMENSIONE B (mm)	1688	1838	1988	2288
DIMENSIONE C (mm)	615	615	615	615



Motore supportato da prolunga con cuscinetti interno alla macchina.



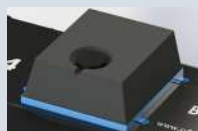
Trasmissione a catena.



Protezione anteriore e laterale in gomma.



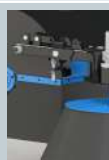
Attacco standard per minipala, disponibile come **optional**: attacco personalizzato.



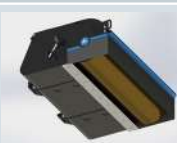
Disponibile come **optional**: sistema di irrorazione acqua con pompa elettrica e serbatoio da 100 litri per abbattimento polvere o sistema per caduta.



Disponibile come **optional**: spazzola laterale per pulizia a filo cordoli stradali completa di tubazioni e motore idraulico.



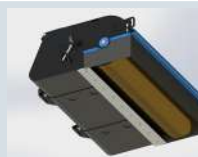
Braccetto di supporto della spazzola asolato, per garantire costante appoggio a terra ed evitare danneggiamenti del gruppo spazzola.



Rullo anteriore connesso alla benna di raccolta mediante cerniere per agevolare la pulizia della macchina. Con regolazione dell'altezza del rotore per garantire un ottimale funzionamento e compensare l'usura progressiva delle spazzole.



Spazzola laterale, regolabile su 4 posizioni in configurazione da lavoro. Posizione di riposo alta e vicina alla macchina per non occupare la carreggiata.



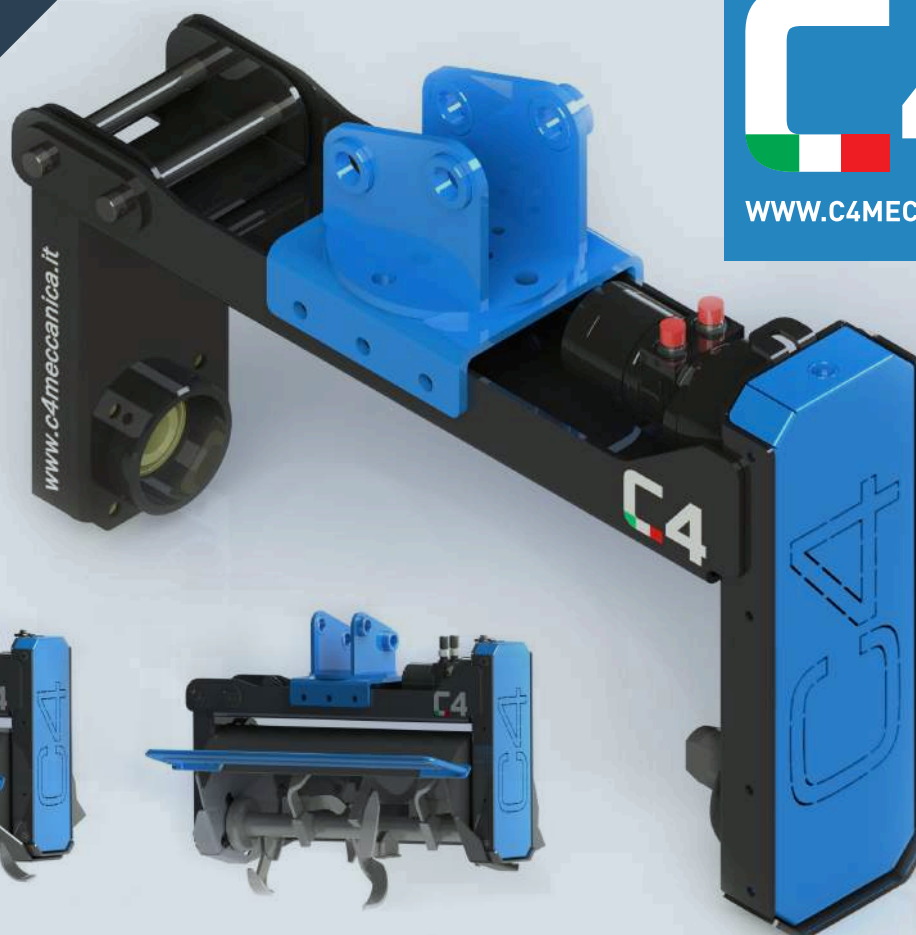
Set di spazzole in polipropilene oppure alternabili con spazzole in acciaio per uso gravoso.



Tubi da 1.8mt inclusi. Innessi rapidi inclusi.

# C4

WWW.C4MECCANICA.IT



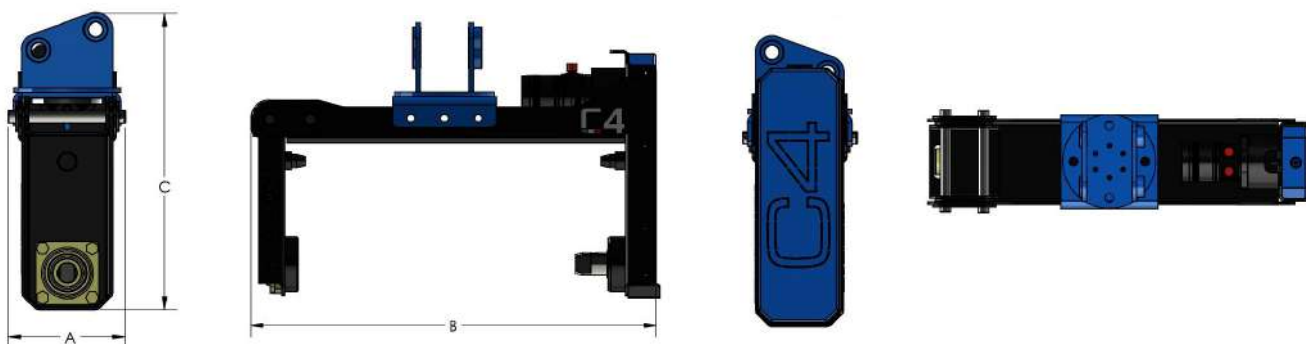
## MULTITOOL

ATTREZZATURA MULTIFUNZIONE  
PER ESCAVATORI DA 1.8 A 3 TON

ATTREZZATURA  
MULTIFUNZIONE  
PER MINIESCAVATORI

# MULTITOOl

MODELLO	MULTITOOl
PESO (Kg)	61
PRESSIONE OLIO (bar)	200
PORTATA OLIO (l/min)	20-50
DIMENSIONE A (mm)	240
DIMENSIONE B (mm)	908
DIMENSIONE C (mm)	612



**UN NUOVO PRODOTTO MARCHIATO C4 RIVOLTO VERSO MINI ESCAVATORI.**  
 Il suo utilizzo è previsto su escavatori dai 1.8 a 3 ton.

L'impianto idraulico è stato opportunamente studiato e dimensionato per garantire a valle la potenza richiesta dal gruppo utensili ed a monte per adattarsi alle portate di olio in arrivo dall'escavatore. Il cuore dell' attrezzatura è la culla supporto utensili ossia l'interfaccia che permette il collegamento di molti utensili al telaio porta-attrezzi mantenendo un solo corpo macchina principale. Queste caratteristiche rendono il nostro Multitool un prodotto esternamente versatile e utile per moltissimi impieghi.

	<p>Sistema di cambio utensile rapido e robusto tramite perni.</p>		<p>Trasmissione a catena ridotta.</p>		<p>Di serie con sella regolabile manualmente su 4 posizioni.</p>
--	---	--	---------------------------------------	--	--

## ACCESSORI

### CATENARIA

	<p>Utensile per la creazione di scavi. Di serie con coclea di estrazione del materiale.</p>
<p><b>PESO (Kg)</b></p>	<p>65</p>
<p><b>NUMERO UTENSILI</b></p>	<p>26</p>
<p><b>PROFONDITÀ DI TAGLIO (mm)</b></p>	<p>500</p>
<p><b>LARGHEZZA DI SCAVO (mm)</b></p>	<p>60</p>

### ARIEGGIATORE

	<p>Utensile per la cura e mantenimento del manto erboso.</p>
<p><b>PESO (Kg)</b></p>	<p>50</p>
<p><b>LARGHEZZA (mm)</b></p>	<p>700</p>
<p><b>DIAMETRO (mm)</b></p>	<p>335</p>
<p><b>NUMERO PUNTE</b></p>	<p>40</p>

### ZAPPATRICE



Utensile per la coltivazione del terreno.  
Disponibile con 2 tipologie di rotore.

<b>PESO (Kg)</b>	50
<b>LARGHEZZA (mm)</b>	678
<b>PROFONDITÀ DI LAVORO (mm)</b>	125
<b>NUMERO UTENSILI</b>	8/20

### MISCELATRICE



Utensile per la miscelazione di prodotti edili e agricoli.  
Di serie con griglia di protezione e scarico anteriore.

<b>PESO (Kg)</b>	50
<b>CAPACITÀ (lt)</b>	70
<b>LARGHEZZA (mm)</b>	720

### VAGLIATRICE



Utensile per la separazione del materiale roccioso dal terreno.  
Di serie con carica laterale del materiale.

<b>PESO (Kg)</b>	45
<b>DIAMETRO (mm)</b>	240
<b>LARGHEZZA (mm)</b>	490

### SPAZZATRICE



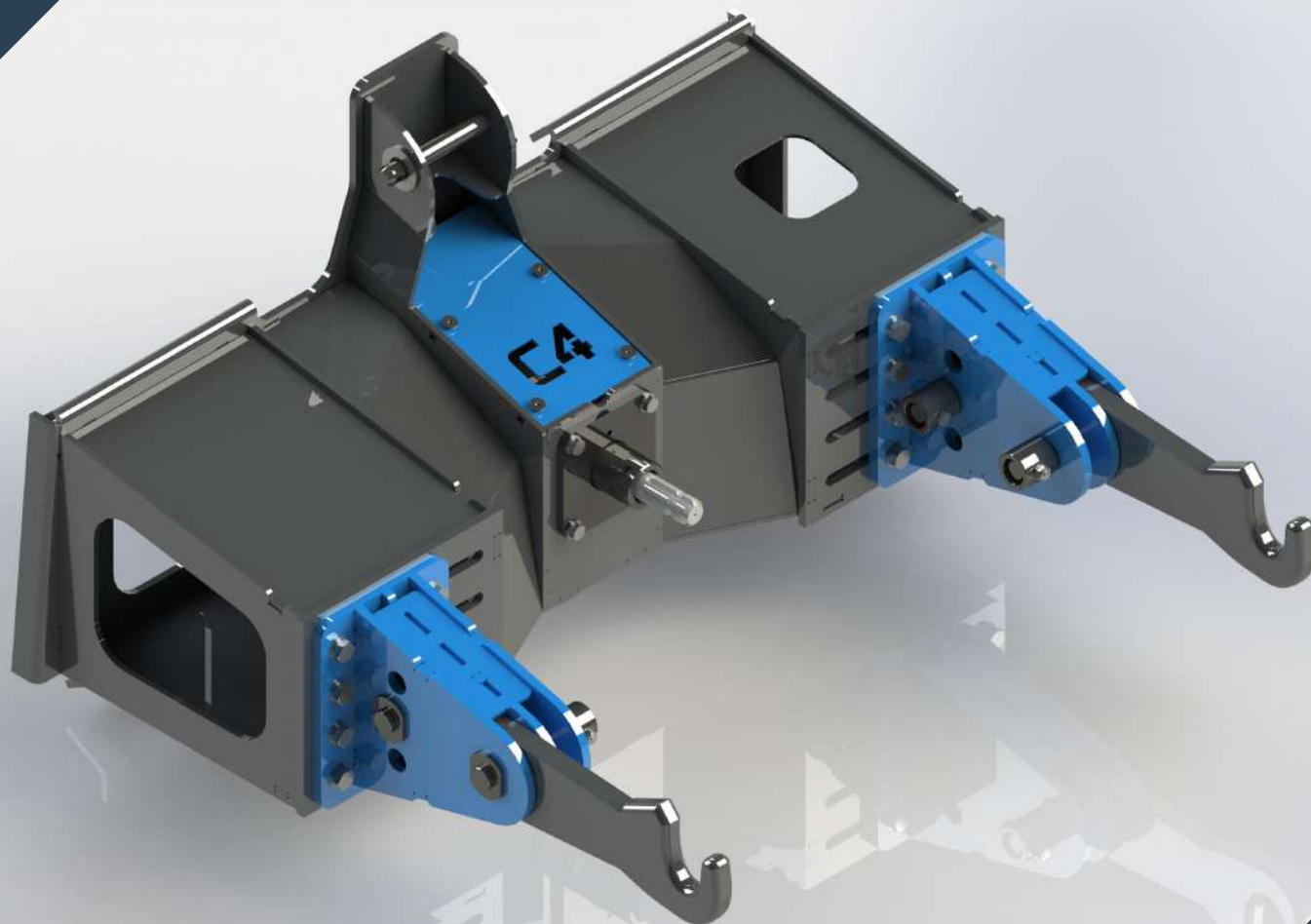
Utensile per la pulizia dei bordi stradali.  
Di serie con vasca di raccolta e spazzole intercambiabili in PTFE.

<b>PESO (Kg)</b>	55
<b>LARGHEZZA (mm)</b>	700
<b>NUMERO SPAZZOLE</b>	21



**C4**

WWW.C4MECCANICA.IT



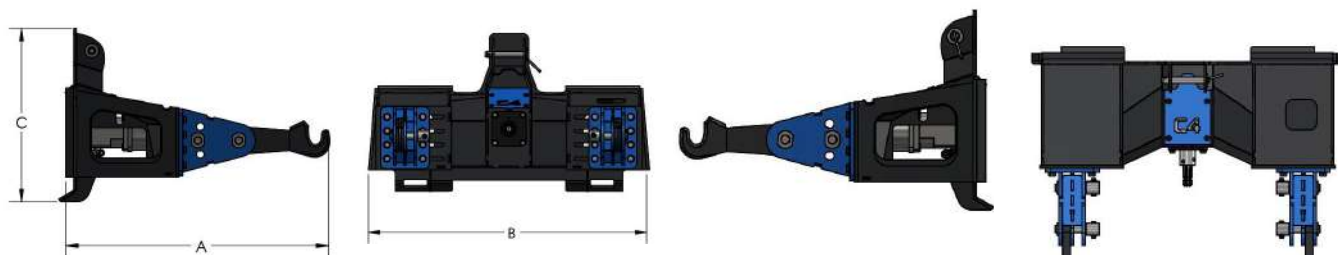
# ADATTATORE MA

ADATTATORE PER L'UTILIZZO  
DI ATTREZZATURE AGRICOLE  
SU MINIPALA

ADATTATORE PER MINIPALA

# ADATTATORE MA

MODELLO	ADATTATORE MA
PESO (Kg)	240
PRESSIONE OLIO (bar)	200
PORTATA OLIO (l/min)	80-130
DIMENSIONE A (mm)	1037
DIMENSIONE B (mm)	1198
DIMENSIONE C (mm)	681



## ADATTATORE CHE PERMETTE L'UTILIZZO DI ATTREZZATURE AGRICOLE SU MINIPALA.

L'adattatore è stato sviluppato e costruito puntando sulla robustezza consentendogli di far fronte anche ai carichi più gravosi. La presenza di regolazioni in altezza e larghezza consente al nostro adattatore di interfacciarsi con ogni tipo di attrezzatura, emulando le capacità dell'attacco a 3 punti usato sui mezzi agricoli. La grande quantità di olio presente sulle minipale permette a questo accessorio di svolgere senza fatica qualunque mansione.



Di serie con attacco standard per minipala. Disponibile con **optional**: attacco personalizzato.



Bracci attacco a 3 punti Cat.1/2 regolabili in larghezza.

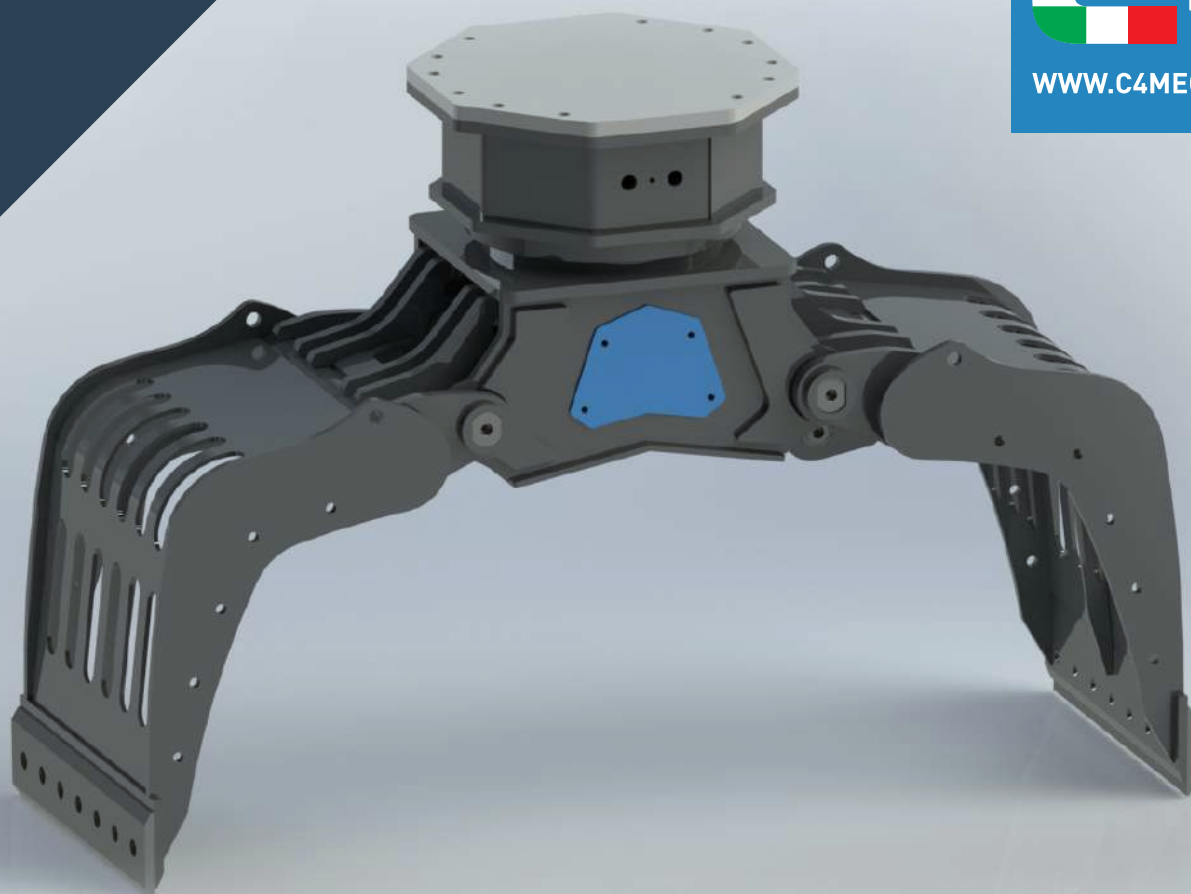


Bracci attacco a 3 punti Cat.1/2 regolabili verticalmente su 3 posizioni.



Motore idraulico orbitale dimensionato in base alla minipala. Montato su prolunga con cuscinetti per preservare la vita del motore.



**C4**[WWW.C4MECCANICA.IT](http://WWW.C4MECCANICA.IT)

# **PINZA selezionatrice**

PINZA SELEZIONATRICE CON  
ROTAZIONE IDRAULICA  
BIDIREZIONALE DI SERIE

(Disponibili in versione PF  
senza sistema di rotazione)

**P10  
P15  
P20  
P25  
P30  
P40**

**PINZA SELEZIONATRICE**

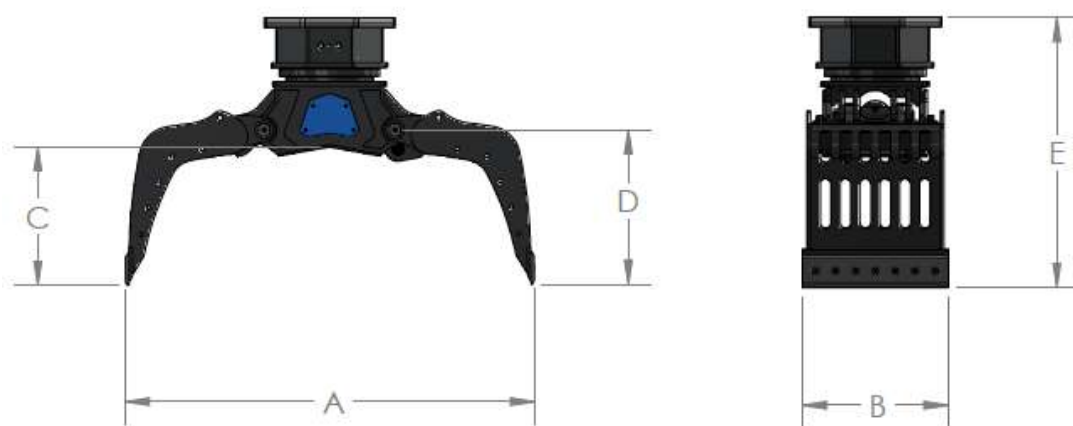
# PINZA SELEZIONATRICE

(Disponibili in versione PF senza sistema di rotazione)

P10 - P15 - P20 - P25 - P30 - P40

## PINZA SELEZIONATRICE

Pinza selezionatrice con rotazione idraulica bidirezionale di serie. Nel modello P10 è presente un giunto rotante, mentre i modelli P15-P20-P25-P30-P40 hanno una rotazione idraulica con ralla. La struttura a traliccio incrociato ne fa aumentare la resistenza. Possibilità di configurazione pinza con portelle laterali per aumentarne l'utilità di carico. Disponibili in versione PF senza sistema di rotazione.




MODELLO	P10	P15	P20	P25	P30	P40
TON. MACCH.	1,5>3,0	3>5	4>8	6>10	11>14	14,1>15
ANGOLO DI ROTAZIONE	360°	360°	360°	360°	360°	360°
PESO (Kg)	120	260	330	410	700	800
CAPACITÀ AMMESSA (Lt.)	50	70	90	120	160	250
DIMENSIONE A (mm)	820	1100	1430	1430	1870	1870
DIMENSIONE B (mm)	340	420	500	650	660	900
DIMENSIONE C (mm)	280	450	480	480	620	620
CENTRO FULCRO (D)	310	380	560	560	710	710
ALTEZZA (E)	720	850	1010	1010	1210	1210
CILINDRO PRESSIONE MAX (Bar)	220	250	250	250	250	250
CILINDRO PORTATA (L/min)	9	20	24	24	30	32
MOTORE PRESSIONE MAX (Bar)	180	200	200	200	200	200
MOTORE PORTATA (L/min)	20	6	6	6	5	5





## CONTATTI


---

 Via dei Carrai, 16 - 06019 Umbertide (PG)


 [WWW.C4MECCANICA.IT](http://WWW.C4MECCANICA.IT)

   C4 MECCANICA

 +39 075 941 59 98

 +39 327 533 50 88

 +39 075 941 64 10

 [info@c4meccanica.it](mailto:info@c4meccanica.it)

